



théâtre
Chevilly
Larue
André Malraux

saison
2024
2025



SOMMAIRE

P. 4-5 Éditos

P.6-7 Les artistes et compagnons du projet

OCTOBRE

P.8-9 OUM • Musique du monde
Festival de Marne

CONTE EN COMPLICITÉ AVEC LA MAISON DU CONTE

P.10-11 Francé • Récit-conférence
Lamine Diagne et Raymond Dikoumé
L'Énelle Cie
On n'a pas pris le temps de se dire au revoir
Récit • Rachid Bouali • Cie La Langue Pendue

NOVEMBRE

P.12 Freak-Marionnettes Circus • Marionnette
Cyrille Louge et Francesca Testi • Cie Marizibill

P.13 Lisière • Thriller écoféministe • Lucie Brandsma
Collectif GWEN • Lauréat La Vie devant soi

P.14-15 Yé ! (l'eau !) • Cirque • Circus Baobab
Festival Kalypso

DÉCEMBRE

P.16 La formidable ascension sociale
temporaire de G.Verstraeten
Humour • Guillermo Guiz

P.18-19 J'aurais mieux fait d'utiliser une hache
Théâtre • Collectif Mind The Gap
Les Théâtrales Charles Dullin
Festival non mercantile

JANVIER

P.17 Quand je serai grande, je serai Patrick Swayze
Seule-en-scène • Chloé Oliveres

P.20 Le pays innocent • Théâtre • Samuel Gallet
Le Collectif Eskandar • G20 ÎLE-DE-FRANCE
Scènes publiques en coopération

P.21 Mon petit cœur imbécile • Récit Hip-hop
Xavier Laurent-Petit • Catherine Verlaguet
Olivier Letellier • Les Tréteaux de France

P.22 Notre École (tragi-comédie) • Théâtre
Jana Klein et Stéphane Schoukroun • Cie (S)-Vrai

FÉVRIER

P.24-25 Airelle Besson Quartet
Musique • Airelle Besson

P.26 Ça disparaît ? • Magie • Rémy Berthier
et Matthieu Villatelle • Cie Stupefy et Cie du Faro

MARS

P.27 4211 km • Théâtre • Aïta Navidi • Cie Nouveau Jour

P.23 L la nuit • Théâtre • Jana Klein et Stéphane Schoukroun
Cie (S)-Vrai • en partenariat avec la Maison Pour Tous



P.28 Graine de cabane • Ciné-concert
Cie La Brebis Égarée



P.29 Le Murmure des songes
Danse • Kader Attou • Cie Accrorap

P.30 Derrière le hublot se cache parfois du linge
Théâtre • Les Filles de Simone

P.31 Les Essentielles • Théâtre
Faustine Noguès • Cie Madie Bergson

AVRIL

P.32-33 About Lambada • Danse • Collectif ÈS
Biennale de danse du Val-de-Marne



P.34 Tèmpi Tèmtoa • Conte et musique
Barbara Glet et Louis Galliot
En coréalisation avec La Maison du Conte

P.35 Mille secrets de poussins
Théâtre • Collectif Quatre Ailes

P.36 Dale recuerdos (Je pense à vous)
Théâtre • Didier Ruiz • La compagnie des Hommes

MAI

P.37 Trente ans de blé Autobiographie d'un champ
Théâtre Repas • Teatro delle Ariette

LA CONSTELLATION - COMMUNE UTOPIE

P.38-39 Avec le Théâtre Jean-Vilar, le Centre des bords
de Marne, l'ECAM, le Théâtre Antoine Watteau
et Les Filles de Simone
Le Banquet (titre provisoire) • Récit-repas
Cie La Cour des Contes • En coréalisation
avec La Maison du Conte

PETITES FORMES NOMADES

P.40-42 Les Abîmés • Théâtre
Catherine Verlaguet et Bénédicte Guichardon
Le bel après-minuit
La Reproduction des fougères
Théâtre • Les Filles de Simone
Les Subversives • Théâtre
Les Filles de Simone

P.44 Mentions et crédits

p.46-47 Cinéma

p.48-49 Une scène de proximité

p.50-51 Partenaires et complices de la saison

p.52 Tarifs

p.53-54 Bulletin d'abonnement

p.55 Équipe

p.56 Infos pratiques



en famille

Le Théâtre Chevilly-Larue André Malraux est un établissement public à caractère industriel et commercial (EPIC).
Le Théâtre Cinéma délibère via son conseil d'administration, présidé par Marie François, conseillère municipale déléguée à la Culture et au Patrimoine de Chevilly-Larue.

C'est dans un contexte culturel national en dégradation que j'écris ces lignes. Il semble que la culture ne soit plus une priorité aujourd'hui en France pour les hauts décideurs. De nombreuses subventions, jusque dans notre département, ont été subitement supprimées pour quelques grands lieux de culture qui font pourtant la force de notre territoire Val-de-Marnais. Il est donc d'utilité publique d'avoir des communes résistantes, qui maintiennent les subventions de leurs structures culturelles. Chevilly-Larue foisonne de culture : c'est une force mais plus encore, c'est une volonté, une absolue nécessité pour notre commune et les personnes qui y habitent. Fragilisés par le covid, les théâtres voient enfin leur public revenir. Le Théâtre de Chevilly-Larue est plus que jamais un lieu de rencontre dans un contexte social qui, pour beaucoup, n'est plus au beau fixe. Et c'est là tout l'objet de cet EPIC Chevillais : créer, autour d'objets culturels de qualité, des moments hors du temps et joyeux où l'on fait société ensemble ; on discute, on critique, on réfléchit en regardant tous dans la même direction peu importe d'où l'on vient. La saison à venir sera emplie de ces beaux moments à partager pour petits et grands : il y a toujours quelque chose à vivre au Théâtre André Malraux. Nous vous espérons donc, une nouvelle fois, au rendez-vous pour faire vivre plus que jamais la culture à Chevilly-Larue.

Marie François,
Conseillère municipale déléguée
à la Culture et au Patrimoine

Nombreux sont celles et ceux d'entre vous à avoir retrouvé le chemin de votre théâtre et les plus jeunes nous ont montré que leur énergie et leur détermination peuvent rassembler. Grâce à nos initiatives de médiation culturelle, ils sont souvent ceux qui incitent leurs familles à nous découvrir. BRAVO !

Votre théâtre cinéma, ouvert au public 330 jours par an, est un lieu de rencontres plurielles intergénérationnelles : Ici se croisent non seulement les artistes et le public, mais aussi celles et ceux qui facilitent et encouragent les projets culturels. Nous tenons à remercier tout particulièrement les enseignants du premier et du second degré, les professeurs de musique, danse et d'arts plastiques, les Atsem, les puéricultrices, les animateurs, les éducateurs ainsi que les travailleurs sociaux au sein des associations : **ce sont nos premiers partenaires.**

Notre programmation s'adresse à tous, elle est portée par des compagnies de renommée internationale comme émergentes, avec une attention particulière à la parité et aux divers langages artistiques. Nous avons le plaisir de collaborer avec des artistes compagnons, tissant ainsi des liens sensibles avec vous, grâce à des formats plus intimes proposés en dehors de nos murs, des rencontres et des ateliers qui animent notre théâtre.

Pour la saison 2024-2025, nous proposons moins de spectacles mais continuons à soutenir la création contemporaine. Les nouveaux récits évoqueront la vie et la fragilité de notre écosystème avec des pièces comme *Lisière* et *Le pays innocent*. Nous aborderons des sujets sociétaux avec humour et fantaisie à travers des pièces comme *Notre école (tragi-comédie)* et *Les Essentielles*.

La danse sera à la fois populaire et poétique avec *About Lambada*, *Le Murmure des songes* et *Yé ! (Leau !)*.

Nos aînés chevillais se raconteront sur la scène du théâtre dans *Dale Recuerdos (Je pense à vous)*, un projet atypique qui met en valeur des amateurs.

Tenant à cette convivialité qui nous est chère, nous vous accueillerons autour d'une table pour écouter des récits intimes et universels avec *Trente ans de blé* et *Le Banquet*.

Enfin, nous jouerons collectivement avec la compagnie Les Filles de Simone et la Constellation, réunissant cinq théâtres du Val-de-Marne, pour partager un véritable temps fort en mai 2025 : **Commune Utopie.**

C'est une saison riche en rencontres joyeuses, réflexives et poétiques qui s'annonce.

Vous êtes les Bienvenus !

Cristel Penin, directrice
& toute l'équipe du Théâtre

& UN THÉÂTRE ET DES ARTISTES COMPAGNONS

Faire du théâtre - cinéma un lieu de création, de diffusion des œuvres, mais en faire aussi un lieu de lien social et un lieu de pratique artistique. Tout cela ne peut se faire qu'en présence de nos compagnons artistes, en leur permettant de s'installer avec confiance pour œuvrer. Notre compagnonnage auprès des équipes en création est devenu une mission importante depuis plusieurs années, en cela, la DRAC nous reconduit en résidence triennale pour les résidences artistiques. Cette saison, nous suivons sept compagnies, dont trois en résidences triennales.



©Eric Garault

Compagnie (S)-VRAI Stéphane Schoukroun & Jana Klein Résidence Triennale 2022-2025

La compagnie S-(VRAI) travaille depuis 10 ans à faire émerger de nouveaux récits au croisement du documentaire et de l'autofiction. Jana et Stéphane mènent une enquête sur l'apprentissage et la transmission dans différents territoires franciliens. Nous accueillerons leur création **Notre École (tragi-comédie)** en janvier (p.22) et **L la nuit** (p.23), le samedi 8 mars Pour la journée internationale des droits des femmes à la Maison Pour Tous de Chevilly-Larue.



©Cie Marizibill

Compagnie MARIZIBILL- Cyrille Louge & Francesca Testi Résidence Triennale 2022-2025

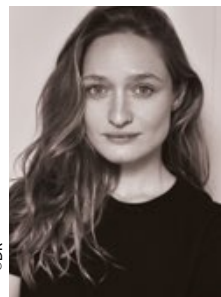
La Cie Marizibill explore la thématique de la différence, du handicap et de la difficulté d'être, associée à une recherche formelle d'écriture scénique contemporaine. Très chorégraphiée et intimement liée à la musique, elle vise à transcender les frontières et les genres : en premier lieu la marionnette, la vidéo et une forme de danse-théâtre. Troisième saison de résidence à Chevilly-Larue, elle crée **Freak-Marionnettes Circus** en novembre. (p.12)



©Cie Marizibill

Collectif GWEN COPRODUCTION - Résidence

Cette compagnie de théâtre est composée d'acteurs / metteuses en scène / autrices et vidéastes, issus de l'École Supérieure du Comédien par l'Alternance (ESCA d'Asnières). Qu'il s'agisse de défendre des textes contemporains ou d'adapter des œuvres littéraires au plateau, ils souhaitent explorer des problématiques contemporaines, en se concentrant principalement sur le travail d'autrices, dans un désir de donner de la visibilité aux femmes de théâtre. **Lisière** verra le jour dans le dispositif La Vie devant soi dont le projet est lauréat. (p.13)



©DR



©Nicolas Hennette

LES FILLES DE SIMONE

Résidence Triennale 2023-2026

Cette compagnie de théâtre a eu le désir d'ouvrir un grand thème de recherches créatives et réflexives autour du collectif et de l'action collective. Comment, ensemble, faire autrement ? Autour de ce thème, elle fédère cinq théâtres du Val-de-Marne : le Théâtre Chevilly-Larue, l'ECAM (Kremlin-Bicêtre), le Théâtre Jean Vilar (Vitry-sur-Seine), le Centre Des Bords de Marne (Le Perreux sur Marne) et la Scène Watteau (Nogent-sur-Marne). Ensemble, nous formons un collectif inédit, que nous avons nommé **La Constellation**. Dans la saison, découvrez plusieurs propositions de la compagnie : **Derrière le hublot se cache parfois du linge** (p.30), **La Reproduction des fougères** qui se jouera en collège (p.41), **Les Subversives** (p.42). Puis, rendez-vous en mai lors de **Commune Utopie** (p.38-39).



©guillemot



©DR

LE BEL APRÈS MINUIT- Bénédicte Guichardon COPRODUCTION - Résidence

Le parcours de cette compagnie de théâtre jeune public, est jalonné par des collaborations avec des artistes qui participent de la dynamique de la compagnie. Sa prochaine création **Les Abîmés**, texte de Catherine Verlaquet sur les violences intra-familiales sera présentée en petites formes nomades (p.40).



©Dan Rennatin

LE COLLECTIF ESKANDAR- Samuel Gallet

Résidence

Le Collectif Eskandar rassemble musiciens, comédiens, dramaturges et artistes autour de l'écriture de Samuel Gallet. Proposant des formes mêlant théâtre épique et concert électro-acoustique, leur nouveau projet autour de l'enfance dans un monde abîmé, est lauréat du G20 Île-de-France, Scènes publiques en coopération, **Le pays innocent** (p.20).



©Calypso Baquey

Compagnie MADIE BERGSON Faustine Noguès

COPRODUCTION - Résidence

Autrice et metteuse en scène, Faustine fonde la compagnie Madie Bergson en 2018 pour mettre en scène ses textes. Sensible à la littérature, elle accorde une grande importance à la forme, au rythme et aux inventions langagières. Après **Moi c'est Talia**, accueilli la saison dernière, sa troisième pièce, **Les Essentielles** (p.31).



© Morgane Achet

La compagnie DK59- Gilles Verièpe

Résidence

Nous accueillerons pour deux semaines, la compagnie de danse contemporaine DK59 et l'ensemble Le Stagioni sur instruments d'époque qui s'associent pour une création originale : **Cabaret baroque**, spectacle pluriel et pluridisciplinaire pour musiciens, danseurs et acrobates.

OCTOBRE

VEN 11

20h

1h30

MUSIQUE
DU MONDE

FESTIVAL
DE MARNE
DU 10 OCTOBRE AU 14 OCTOBRE 2011

OUM

UNE VOIX PUISSANTE ET ENVOÛTANTE

Chanteuse marocaine aux multiples influences, Oum s'inspire des musiques traditionnelles de ses origines sahraouies pour les mélanger à des sonorités plus modernes. Ce cocktail unique entre jazz, soul et musiques gnaoua et hassani, en fait une artiste incontournable. Elle a notamment collaboré avec l'artiste hip-hop Blitz the Ambassador pour *Harguin*, sur le thème de l'immigration clandestine. Oum capture l'essence musicale du Maroc et l'associe aux musiques et rythmes de l'autre côté de la Méditerranée. Dans ce cinquième album *Dakchi*, Oum célèbre ce qui nous rassemble, que nous partageons, que nous aimons. Sa musique se fait ainsi le miroir d'une culture aux multiples facettes, ouverte sur le monde.

Chant OUM • Saxophone et Electronics Carlos Meijas • Basse Damian Nueva
Trompette Camille Passeri • Oud Yacir Rami • Percussion Amar Chaoui

1^{re} partie • OSAM

Cet auteur compositeur de oud, fusionne les styles et les frontières en une musique moderne, fouguese qui défie à la fois l'Orient et l'Occident. Une révolution palpitante qui bouscule le jazz, la musique orientale et le rock. OSAM incarne une nouvelle génération, plus actuelle, cinématique et puissante.

"Une voix de miel, des volutes musicales arabes et un esprit jazz. [...] Oum est à l'évidence une vraie artiste"

LES ÉCHOS



OCTOBRE
VEN 18

D'ICI ET D'AILLEURS



CONTE EN COMPLICITÉ

Une soirée et deux spectacles pour explorer, avec sensibilité, humour et fraternité, ce qui constitue nos identités et lutter contre l'ensablement !

En partenariat avec le Festival Mois Kréyol



19h

1h

RÉCIT
CONFÉRENCE

À LA MAISON
DU CONTE

création

Représentation
scolaire
Vendredi 18 octobre
à 14h30

12 ANS +

FRANCÉ

Lamine Diagne et Raymond Dikoumé – L'Énelle C^{ie}

RETOUR AUX SOURCES ?

Lamine Diagne est né d'une mère française et d'un père sénégalais. Les parents de Raymond Dikoumé sont issus du Cameroun. Comment se définir aujourd'hui en portant l'héritage de la colonisation ? « Ce sujet a besoin d'être ouvert comme un paquet de riz emballé dans du papier journal : précautionneusement, en essayant d'en saisir le moindre grain ! Personne n'est coupable d'un crime qu'il n'a pas commis lui-même, mais de part et d'autre demeurent les victimes de l'ignorance. Il nous faut ouvrir nos héritages et les partager au grand jour ». Une conférence détournée qui mêle récit, vidéo et musique, où chacun se raconte avec humour tout en questionnant les discours dominants.

Écriture et jeu Lamine Diagne et Raymond Dikoumé • Mise en scène Jessica Dalle
Vidéo Matthieu Verdeil • Conception lumière Thibault Gaigneux • Création sonore, vidéo, sound design Eric Massua

21h

1h10

RÉCIT

AU THÉÂTRE

Représentation
suivie d'un échange

12 ANS +

“ Dans ce récit débordant d'humanité, le comédien conteur réinvente sa propre histoire où l'intime rejoint l'universel. ”

LA VOIX DU NORD



ON N'A PAS PRIS LE TEMPS DE SE DIRE AU REVOIR

Rachid Bouali – C^{ie} La Langue Pendue

MÉMOIRES PARTAGÉES

C'est l'histoire d'un homme qui assiste, au même moment, à la destruction de la cité de son enfance et à la disparition de son père. Plus de maison pour témoigner, ni de parents pour raconter. Entre deux langues, deux pays, deux cultures, Rachid Bouali se replonge dans son histoire familiale et tente de reconstituer un puzzle incomplet. Un émouvant retour aux sources qui commence dans les collines de Kabylie et se poursuit dans la banlieue de Roubaix et nous rappelle que nos souvenirs font de nous ce que nous sommes.

Écriture, jeu et mise en scène Rachid Bouali • Collaboration artistique Olivier Letellier
Création lumière Pascal Lesage



NOVEMBRE

VEN 8

19h30

1h

MARIONNETTE



7 ANS +

COPRODUCTION

 création

Représentations
scolaires

Judi 7 novembre

10h et 14h30

Vendredi

8 novembre

10h et 14h30



Garderie

FREAK - MARIONNETTES CIRCUS

Cyrille Louge et Francesca Testi – C^{ie} Marizibill

FREAKS EN SCÈNE

Le *Freak-Marionnettes Circus* est une troupe de cirque insolite avec des personnages marionnettes ratés, délaissés, marginalisés en perte de popularité. Afin d'attirer plus de public, le directeur recrute Kelly et Ben, deux magnifiques acrobates influenceurs pour élargir leur présence sur les réseaux sociaux.

La compagnie Marizibill revient ici avec une toute nouvelle création, imprégnée de l'univers du célèbre film *Freaks* de Tod Browning. Leurs marionnettes faites de bric et de broc, réparées, différentes, nous invitent à reconsidérer la notion de beauté et de bonté, de réussite et de réalisation.

Dans un grand castelet circulaire et tournant, cette troupe hors norme explore à travers le scandale de cette histoire, la différence, la normalité, la monstruosité, l'Autre...

Conception, création vidéo et mise en scène Cyrille Louge • Création des marionnettes Francesca Testi • Interprétation Dominique Cattani, Mathilde Chabot, Francesca Testi et Olivier Pierre Richard (en distanciel) • Scénographie Cyrille Louge, Sandrine Lamblin
Lumières Angélique Bourcet • Musique Estéban Fernandez

NOVEMBRE

VEN 15

20h30

1h30

THRILLER
ÉCOFÉMINISTE

14 ANS +

COPRODUCTION

 création

Représentation
suivie d'un échange

Lauréat de l'appel

à projet

La Vie devant soi

Région
île de France



Garderie

LISIÈRE

Lucie Brandsma – Collectif GWEN

UNE PLONGÉE DANS LA FORÊT

C'est l'histoire d'une adolescente rejetée qui fugue vers la forêt. Son chemin la conduit à une communauté de femmes qui vivent à la lisière. Elle reste, tisse des liens précieux et réparateurs, et découvre une autre manière de vivre ensemble, en dialogue avec le Vivant tout autour. Peu à peu, elle comprend qu'au cœur de la forêt erre une femme qui fuit à tout prix les êtres humains, et sur laquelle la communauté veille, de loin. Malgré la menace de la police qui traque l'adolescente, elle se lance alors sur la piste de l'enforestée. À travers la forêt, elle tracera son chemin vers sa propre métamorphose, pour trouver, peut-être, l'adulte qu'elle deviendra pour le monde de demain.

Texte et mise en scène Lucie Brandsma • Composition musicale Nabila Mekkid
Création sonore Estelle Lambert puis Louise Blancardi • Scénographie Sara Favriau
Création lumière Mathilda Bouttau • Création vidéo Thomas Harel • Interprètes Thomas Harel, Mélissa Irma, Maïa Le Fourn, Théodora Marcadé et Nabila Mekkid

NOVEMBRE

VEN 29

20h30

1h15

CIRQUE



7 ANS+ Garderie

YÉ ! (L'EAU !)

Circus Baobab

LES ACROBATES DE L'ESPOIR

Treize artistes acrobates et danseurs nous défient dans un show où l'apesanteur est reine. Danse acrobatique, contorsions, courses folles et pyramides humaines, les interprètes nous offrent un spectacle avec une énergie brute et imposante qui aborde un thème sensible : celui de l'eau et de l'environnement. Dans un décor épuré, parsemé de bouteilles en plastique, les circassiens mettent en scène le difficile accès à cette ressource devenue un privilège, source de divisions et de tensions. Ensemble, avec la puissance de leurs corps, ils incarnent aussi la solidarité du groupe, le besoin de rester unis face à l'adversité et la persistance de l'espoir. Ce cirque virtuose et époustouflant, souligne un des enjeux majeurs environnementaux et nous incite à vivre dans un monde plus juste, en harmonie avec la nature.

Directeur artistique Kerfalla Camara • Metteur en cirque Yann Ecauvre
Compositeurs Yann Ecauvre et Jérémy Manche • Intervenant acrobatique Damien Droin • Chorégraphes Nedjma Benchaïb et Mounâ Nemri
Avec Bangoura Hamidou, Bangoura Momo, Camara Amara Den Wock, Camara Bangaly, Camara Ibrahima Sory, Camara Moussa, Camara Sekou, Keita Aïcha, Sylla Bangaly, Sylla Fode Kaba, Sylla M'Mahawa, Youla Mamadouba, Camara Facinet en alternance avec Tambassa Amara
Costumière Solène Capmas • Création Lumière Clément Bonnin

"Une performance acrobatique de haut vol sans filet de sécurité. Entre danse hip-hop, musique électronique et pyramides aériennes, ces artistes-oiseaux de Circus Baobab emmènent le public au fil de l'eau à travers le spectacle Yé !"

RFI

"Circus Baobab, le réveil de la légende guinéenne."

LE MONDE

festival de
danse

kalypso



DÉCEMBRE

JEU 5

20h30

1h20

HUMOUR

LA FORMIDABLE ASCENSION SOCIALE TEMPORAIRE DE G. VERSTRAETEN

Guillermo Guiz

“Guillermo Guiz nous livre un grand spectacle politique et hilarant, celui d'un humoriste au sommet de son art.”

TÉLÉRAMA

NE RATEZ PAS CETTE ASCENSION !

Longtemps chroniqueur pour France Inter, Guy Verstraeten, issu du quartier populaire de Bruxelles est devenu Guiz. Guillermo a changé de vie et de statut social grâce au stand-up ! Il signe son troisième spectacle avec brio ! La quarantaine molle, mais lucide, il parle d'argent, de confort et d'engagement, se questionnant sur son héritage alors qu'il vit dans l'aisance. Difficile de vivre en accord avec ses convictions. « A quoi sert-il d'avoir des valeurs si l'on ne s'en sert pas ? », se demande-t-il dans ce spectacle sur l'embourgeoisement qui anesthésie la liberté de ton. Entre rires francs et moments de réflexion, Guiz captive son public avec une aisance naturelle et une intelligence comique indéniable.



Garderie

De et avec Guillermo Guiz



JANVIER

VEN 10

20h30

1h10

SEULE-EN-SCÈNE

QUAND JE SERAI GRANDE, JE SERAI PATRICK SWAYZE

Chloé Oliveres

ÉCLATS D'ÂME

Chloé Oliveres se lance pour son premier seule-en-scène, entre récit et théâtre on savoure son first one ! bercée par les comédies romantiques, les idéaux masculins et le mythe du prince charmant, elle est fascinée par la star emblématique de *Dirty Dancing*, Patrick Swayze, tout en admirant Simone de Beauvoir. Elle entreprend alors cette aventure de se raconter, en mêlant autodérision et tragi-comédie pour un spectacle plein d'énergie avec, en fond de scène, le mythique comédien. Au bord de la crise de la quarantaine, la comédienne nous dévoile tout : déceptions, petites victoires, sa relation complexe avec l'amour et les hommes, sa volonté d'émancipation... Chloé Oliveres, solaire et pleine de contradictions, chante, danse et nous entraîne dans sa vie avec tendresse.

“Avec son tempérament à la Florence Foresti et son physique à la Valérie Lemerrier, cette comédienne livre un premier solo parfaitement construit, très bien écrit et d'une autodérision réjouissante.”

LE MONDE



Garderie

Écriture et interprétation Chloé Oliveres • Mise en scène Papy

Scénographie Émilie Roy Lumières Arnaud Le Dü • Costume Sarah Dupont

Chorégraphe Laëtitia Pré • Voix off Richard Darbois

DÉCEMBRE

VEN 13

20h30

1h10

THÉÂTRE

Clôture du festival
Les Théâtrales Charles Dullin
Festival non mercantile

J'AURAI MIEUX FAIT D'UTILISER UNE HACHE

Collectif Mind The Gap

SUEURS FROIDES ET THÉÂTRE SANGLANT

Un feu qui crépite, une branche qui craque, le vent qui souffle... Ne serait-ce pas le début parfait d'une histoire d'horreur ? *J'aurais mieux fait d'utiliser une hache* revisite les codes du cinéma de genre et explore la fascination collective pour le macabre. Vous êtes prêts ? Le spectacle divise son intrigue en deux parties captivantes : la première éveille les sens du public à travers des bruitages réalisés en direct, suscitant le suspense et stimulant l'imaginaire. La seconde, se déroule dans une cuisine en apparence anodine qui se transforme en théâtre d'une scène de meurtre répétée. Le collectif Mind The Gap nous transporte dans un jeu original teinté de litres de sang et d'humour, nous faisant presque trembler de plaisir !

Mise en scène et interprétation Thomas Cabel, Julia de Reyke, Solenn Louër, Anthony Lozano et Coline Pilet • Dramaturgie Léa Tarral • Création sonore Estelle Lember • Création lumière Quentin Maudet • Scénographie et costumes Clémence Delille

Pour cette soirée d'horreur, on vous attend vêtus de vos plus beaux déguisements macabres !
Boissons offertes aux plus originaux

"Le théâtre fait bouger les lignes de l'épouvante."

LA TERRASSE

"Ce spectacle original, inclassable et drôle concourt à démystifier les films d'horreur, en nous plongeant dans un pastiche des films d'horreurs."

SUR LES PLANCHES



Garderie

JANVIER

MAR 14

20h30

1h30

THÉÂTRE

LE PAYS INNOCENT

Samuel Gallet – Le Collectif Eskandar

LA PUISSANCE DU VIVANT, ENTRE RÊVE ET RÉALITÉ

Samuel Gallet, auteur et metteur en scène du Collectif Eskandar, propose des textes d'une grande force poétique. Dans cette fiction, un enfant de 5 ans habillé d'une combinaison de spationaute, est jeté du balcon d'un immeuble par sa mère. Celle-ci prétend l'avoir fait passer dans un univers parallèle. Quelques jours plus tard, une forêt gigantesque surgit à cet endroit et détruit l'ensemble des constructions humaines sur plusieurs milliers de kilomètres. À partir de ce fait divers, à la lisière de l'imaginaire et de la réalité, ce spectacle pose une série de questions sur le thème des écologies. Le voyage dans cette forêt où est célébrée la puissance du vivant et du sauvage, raconte métaphoriquement une résurrection collective possible.

LA VEILLÉE

Judi 12 décembre à 19h30

à La Maison du Conte

Venez veiller avec Samuel Gallet et un comédien du collectif Eskandar autour de cette fable écologique sur la thématique du vivant. Sous la yourte de La Maison du Conte, nous lirons et partagerons autour de textes choisis pour l'occasion.

Texte et mise en scène Samuel Gallet • **Avec** Gauthier Baillot, Fabien Chapeira,

Olivia Chatain, Caroline Gonin, Nadia Ratsimandresy, Mathieu Goulin

Musique Nadia Ratsimandresy et Mathieu Goulin • **Son** Fred Bühl • **Lumière** Ivan Mathis

 création

Lauréat de l'appel à projet
Célébrer le vivant du G20
ÎLE-DE-FRANCE
Scènes publiques en coopération



Garderie

JANVIER

MAR 21

19h30

50 min

RÉCIT
HIP-HOP

AU GYMNASE
DU COLLÈGE
LIBERTÉ



9 ANS +

COPRODUCTION

 création

Représentations scolaires

Mardi 21 janvier à 14h30,

Mercredi 22 à 10h,

Judi 23 à 10h

et 14h30



MON PETIT CŒUR IMBÉCILE

Xavier-Laurent Petit – Catherine Verlaquet

Olivier Letellier – Les Tréteaux de France

LA PUISSANCE DE L'AMOUR PEUT DÉPLACER DES MONTAGNES

Akil compte les battements de son cœur qui lui joue des tours, il s'emballa, il ralentit, il accélère. Il compte les jours qui défilent, les heures aussi, compter pour ne pas affoler ce petit cœur imbécile qui bat si mal. Un jour, sa mère Maswala, qui a deux jambes avec lesquelles elle court très vite, lui tend le journal. Magda Chepchumba aurait couru 42,195 kilomètres en 2 heures 41 minutes 23 secondes et aurait gagné une somme suffisante... pour sauver son petit cœur ? Olivier Letellier pose ce nouveau spectacle dans un gymnase, où les artistes circuleront autour du public, dans une course dansée frénétique et ultra-sensible.

Texte Xavier-Laurent Petit • **Adaptation** Catherine Verlaquet • **Mise en scène**

Olivier Letellier • **Chorégraphie** Valentine Nagata-Ramos • **Avec** Fatma-Zahra Ahmed

(danseuse hip hop) et Romain Njoh (comédien) • **Scénographie** Cerise Guyon



JANVIER

VEN 24

20h30

1h40

THÉÂTRE

Représentation
suivie d'un échange

12 ANS +

COPRODUCTION

création



Garderie

NOTRE ÉCOLE (TRAGI-COMÉDIE)

Jana Klein et Stéphane Schoukroun – C^{ie} (S)-Vrai

UN ANCIEN CANCRE ET UNE EX-PREMIÈRE DE LA CLASSE
QUESTIONNENT L'ÉCOLE ET SON AVENIR

Jana Klein et Stéphane Schoukroun, en résidence à Chevilly-Larue depuis deux ans, creusent des dramaturgies singulières et documentées, des autofictions en dialogue permanent avec les territoires. Après *Notre Histoire*, ils interrogent cette fois-ci l'école. Ce spectacle issu d'une enquête de deux ans, sur l'apprentissage d'hier, d'aujourd'hui et de demain, répondra-t-il à leurs/nos questions d'enfants ? *Notre École (tragi-comédie)* est une histoire de transmission et d'échange entre enfants et parents, élèves et enseignants, autodidactes et hauts diplômés, éducateurs de quartiers et jeunes « décrochés », entre l'élève que nous avons été et l'adulte que nous sommes devenus. Ensemble, vont-ils réussir à bâtir l'école de leurs rêves ?

Conception, Écriture, Dramaturgie, Mise en scène Jana Klein et Stéphane Schoukroun
Avec Baptiste Febvre, Pierre Fruchard, Ada Harb, Jana Klein, Stéphane Schoukroun et Elsa Vivant • **Collaboration artistique** Fred Hocké • **Scénographie** Margaux Folléa
Création lumière Loris Gemignani • **Création vidéo** Frédérique Ribis • **Création musicale et sonore** Pierre Fruchard

MARS

SAM 8

16h

1h

THÉÂTRE

À LA MAISON
POUR TOUS
DE CHEVILLY-
LARUE

Spectacle
présenté pour
la Journée
internationale des
droits des femmes

15 ANS +

Représentation
suivie d'un échange

En partenariat
avec La Maison
pour Tous

L LA NUIT

Jana Klein et Stéphane Schoukroun – C^{ie} (S)-Vrai

HÉROÏNES DES TEMPS MODERNES

À partir de témoignages de femmes recueillis par la compagnie, Jana Klein partage ces récits et façonne sa propre histoire dans une forme nomade, sous casque. Tout se passe au cœur d'une cité, une femme brave les conventions masculines mêlant le désir d'être Clint Eastwood ou bien Calamity Jane. Ce western urbain explore les trajectoires et la construction identitaire des femmes, où les héroïnes contemporaines se réinventent. On se laisse accompagner, le texte est beau, poétique et l'interprétation au creux de l'oreille, d'une grande sensibilité.

Conception, Écriture, Jeu Jana Klein • **Conception, Dramaturgie** Stéphane Schoukroun
Collaboration artistique Laure Grisinger • **Création musicale et sonore** Pierre Fruchard

"Jana Klein s'impose comme la cheffe de file d'une émancipation où les femmes modèles, encore trop rares, occuperaient une place de choix."

TÉLÉRAMA



FÉVRIER

VEN 7

20h30

1h20

MUSIQUE

En **CORÉALISATION**
avec l'association
Jazz à Chevilly-Larue

*“ Une réussite qui
ne s'épuise pas là
dans la recherche
de perfection ou
de maîtrise mais
sépanouit dans
un magnifique
frémissement ”*

JAZZ MAGAZINE

*“ Airelle Besson
parvient dans “ Try ! ”
à concilier des formes
complexes, (...) son
goût spontané pour
la séduction simple
de la mélodie, et
la puissance de
métamorphose de
l'improvisation. ”*

JAZZ MAGAZINE



Garderie

AIRELLE BESSON QUARTET

Airelle Besson

UN VOYAGE PLANANT

Talentueuse trompettiste et compositrice de jazz, Airelle Besson marque la scène musicale contemporaine ! Remarquée pour son jeu clair et puissant, cette virtuose multi-récompensée est aujourd'hui une éminente figure d'un jazz français contemporain et novateur. Inspirée par des artistes tels que Bach, Keith Jarrett et Chet Baker, cette grande artiste a partagé la scène avec Rhoda Scott ou encore Philip Catherine et sera présente en Quartet à Chevilly-Larue ! Ensemble ils nous interprètent leur album « Try ! ». Un album où le piano, la trompette et les percussions portés par la voix de Lynn Cassiers se répondent et nous transportent dans une synergie aérienne et lumineuse. Ici, chaque artiste apporte son savoir-faire pour donner naissance à un pur moment musical qui semble comme suspendu dans le temps !

Trompette, composition Airelle Besson • **Voix** Lynn Cassiers • **Piano, Fender Rhodes, bass synth** Benjamin Moussay • **Batterie** Fabrice Moreau

Lauréate des prix Django-Reinhardt de l'Académie du jazz et des Victoires du Jazz dans la catégorie « Révélation instrumentale française de l'année. »





FÉVRIER

VEN 14

19h30

55 min

MAGIE



6 ANS+

Représentation
scolaire

Vendredi 14 février
14h30

“ Pour une première
et une création,
c'est une réussite ”

BLOG CULTURE DU
SNES-FSU



Garderie

ÇA DISPARAÎT ?

Rémy Berthier et Matthieu Villatelle

C^{ie} Stupefy et C^{ie} du Faro

MAIS OÙ A DONC DISPARU MA CHAUSSETTE ?

Rémy et Chloé sont illusionnistes. Et sans vraiment se poser de questions ils font apparaître, disparaître, ils téléportent, ils transforment. Mais pourquoi ?

Où ça va quand ça disparaît ? Est-ce que ça disparaît vraiment ? Chacun d'eux a son avis, et il n'y a pas que cette question qui divise. Entre ces deux-là tout est sujet à débats et détournements.

Et si c'est le magicien qui fait disparaître les choses, c'est aussi lui qui fait disparaître les forêts et les dinosaures ? Où ? Dans un double fond ? Les magiciens retrouvent souvent ce qu'ils ont fait disparaître. Mais tout ce qui disparaît n'est pas toujours retrouvé. La magie permet d'ouvrir cette question de la disparition avec légèreté.

Conception du projet Rémy Berthier et Matthieu Villatelle

Collaboration artistique Didier Ruiz • Interprétation Rémy Berthier et Chloé Cassagnes

MARS

VEN 7

20h30

1h35

THÉÂTRE

12 ANS+

Molière 2024 du
meilleur spectacle
de théâtre privé ;
Molière de
la révélation
féminine pour
Olivia Pavlou
Graham

“ À partir de son
histoire familiale,
Aïla Navidi tisse
un grand récit
qui emporte et
bouleverse, grâce
à sa fluidité
remarquable et à
l'engagement
des comédiens. ”
TÉLÉRAMA



Garderie

4 211 KM

Aïla Navidi - C^{ie} Nouveau Jour

LOIN DES YEUX PRÈS DU CŒUR

4211 km la distance entre Paris et Téhéran.

Après avoir été contraints à l'exil suite à la révolution iranienne de 1979, Mina et Fereydoun trouvent refuge en France, leur terre d'accueil. Yalda, leur fille née à Paris, dévoile l'épopée de leur vie, leur combat pour la liberté, leur amour indéfectible pour leur pays d'origine, l'Iran, et l'espoir qui persiste en eux pour un retour tant espéré. Au cœur de ce récit historique et familial, Yalda cherche désespérément sa place dans ces deux sociétés qui parfois s'opposent. Son histoire résonne encore plus aujourd'hui, celle de l'espoir pour ces hommes et ces femmes qui ont dû quitter leur pays, en imaginant un nouveau départ et des jours meilleurs. *4211 km* explore avec justesse les grandes thématiques du déracinement, de l'héritage, de l'identité et du devoir de mémoire.

Écriture et mise en scène Aïla Navidi • Scénographie Caroline Frachet

Avec June Assal en alternance avec Lola Blanchard, Sylvain Begert en alternance avec Thomas Drelon, Benjamin Brenière en alternance avec Damien Sobieraff, Florian Chauvet, Alexandra Moussaï en alternance avec Aïla Navidi, Olivia Pavlou-Graham





MARS

VEN 14

19h30

45 min

CINÉ-
CONCERT

Représentation
scolaire
Vendredi 14 mars
14h30



5 ANS+

GRAINE DE CABANE

Cie La Brebis Égarée

SEMONS DES GRAINES !

À la croisée de plusieurs arts, ce film d'animation en stop motion est drôlement mis en musique et en bruitages par un solo bricoleur poétique. Instruments, objets du quotidien et déchets font tinter leurs sonorités pour accompagner le périple de Malo dans une fable écologique initiatique.

À la fin de la représentation, Joshua le musicien et réalisateur partagera un moment privilégié avec les spectateurs pour découvrir l'envers du décor et ses marionnettes conçues essentiellement avec des matières organiques pour la conception du film. Une belle sensibilisation aux problématiques environnementales et sociales à partager en famille.

Interprétation et composition Joshua Imeson • Mise en scène Anaïs Douat
Régie générale Laurent Biron et Yannick Muret • Création lumière Benoît Sanchez

MARS

MAR 18

20h30

1h05

DANSE



5 ANS+



Garderie



Représentation
scolaire
Mardi 18 mars
14h30

LE MURMURE DES SONGES

Kader Attou – Cie Accrorap

UN RÊVE ÉVEILLÉ

C'est le moment où ... la nuit tombe et l'esprit vagabonde, les songes font leur apparition et la chambre à coucher devient le théâtre de l'imaginaire. Maintenant tout peut arriver, le réel et la fiction s'emmêlent, nous voilà transportés dans un univers fantastique, où les créations les plus folles prennent vie. Grande figure de la scène hip-hop, Kader Attou signe et dessine les rêves de son enfance au gré de son imagination. Quatre danseurs évoluent et explorent ce monde fait de tableaux poétiques illustrés, là où les belles créatures marines, les monstres ou encore des milliers d'étoiles se manifestent. Une belle danse et des souvenirs d'enfance à partager dans un univers graphique et onirique.

Direction artistique et chorégraphique Kader Attou • Scénographie Kader Attou
Interprétation Margaux Senechault, Ioulia Plotnikova, Artem Orlov, Kevin Mischel
Musique Régis Baillet • Lumières Cécile Giovansili-Vissière • Vidéo Yves Kuperberg
Illustrations Jessie Désolée

"Son hip-hop a la délicatesse des plumes d'oreiller qui s'échappent des jeux de l'enfance, il fait la part belle à l'élasticité des corps, à l'amplitude des mouvements, aux brisures et ondulations."
SCÈNEWEB



MARS

VEN 21

20h30

1h30

THÉÂTRE

15 ANS+



Garderie



“ La pièce confirme le solide talent des Filles de Simone, qui savent éclairer à la loupe ce qui déraile, avec une délicieuse fantaisie et une précision redoutable. ”

LA TERRASSE

DERRIÈRE LE HUBLLOT SE CACHE PARFOIS DU LINGE

Les Filles de Simone

C'EST SÛR, VOUS ALLEZ VOUS RECONNAÎTRE À UN MOMENT OU À UN AUTRE !

On voudrait s'aimer mieux. Mais comment faire quand on cumule les mandats : en couple hétérosexuel cohabitant et parental, le tout noyé dans les eaux troubles du patriarcat ? Les Filles de Simone ont invité un homme à disséquer avec elles ce petit système hétéronormé qui ne rime pas encore avec égalité. À la manière d'un vaudeville, entre scènes de ménage, séquences romantiques et tirades tragiques, ils jouent leurs rôles, comme dans la vie. Des rôles qu'on connaissait déjà par cœur et qu'on aimerait réécrire. De la tasse qui traîne à la libido morne plane, des émotions mal partagées à la mauvaise foi bien distribuée, notre trio se livre à une plongée pop-analytique dans l'espace inouï de l'amour en ménage.

Création collective André Antébi, Claire Fretel, Tiphaine Gentilleau et Chloé Oliveres

Texte Tiphaine Gentilleau et l'équipe de création du spectacle

Direction d'acteurs Claire Fretel • **Avec** André Antébi, Tiphaine Gentilleau et Capucine Lespinas • **Scénographie** Emilie Roy

MARS

VEN 28

20h30

1h40

THÉÂTRE

Représentation suivie d'un échange

14 ANS+

création

Ce spectacle déploie une esthétique immersive et sensorielle qui peut heurter certaines sensibilités.



Garderie

LES ESSENTIELLES

Faustine Noguès – C^{ie} Madie Bergson

ATTENTION VACHE FOLLE !

Faustine Noguès aborde la thématique du travail à la chaîne, elle nous ouvre les portes d'un abattoir fantasmagorique de bovins. L'humour absurde de cette fiction pose le sujet politique de la lutte des classes et des élans révolutionnaires.

Sur la chaîne d'une usine où se côtoient des vaches et des humains, une femme est retrouvée suspendue la tête en bas. Ses collègues décident d'entreprendre une grève aux méthodes inédites pour protester contre leurs conditions de travail, responsables selon eux de cet accident. Face aux méthodes extravagantes employées par les grévistes, leur responsable se trouve désarmé.

Cette fiction onirique dépeint une réalité sociale et nous plonge dans un univers décalé où les images et la physicalité circassienne apportent toute la magie à cette pièce.

Texte et mise en scène Faustine Noguès • **Collaboration à la mise en scène et chorégraphie** Rafael de Paula • **Composition musicale** Colombine Jacquemont
Création lumière Zoé Dada et Eliah Ramon • **Avec** Estelle Borel, Odja Llorca, Caroline Menon-Bertheux, Alexandre Pallu, Armande Sanseverino, Martin Van Eeckhoudt, Faustine Noguès • **Et la voix de** Daniel Ragussis

AVRIL

VEN 4

20h30

1h

DANSE

 création

la briqueterie xxx
cdcn val-de-marne

Dans le cadre
de la 23^e Biennale
de danse du
Val-de-Marne



Garderie

ABOUT LAMBADA

Collectif ÈS

DANSER LE COLLECTIF

À partir de l'immense succès de la Lambada en 1989, et au moment même où la chute du mur de Berlin ouvre une frontière, *About Lambada* aurait vocation à rapprocher les gens comme la Lambada l'aurait fait en 1989. Ce tube créé de toute pièce pour être le titre de l'été et faire danser la planète, est devenu mondial. Un succès sans précédent et le monde occidental découvre cet été-là une nouvelle manière de danser, de rapprocher les corps et d'être ensemble. Enfants des années 90, les artistes du collectif ÈS, bercés par l'utopie de l'Union Européenne proposent une étude physique de la Lambada - phénomène international, musical, dansé, social et politique. *About Lambada* fera le lien entre chute du mur et Lambada, frontières et rapprochement des corps.

Conception et direction Collectif ÈS • **Interprété et créé avec** Adriano Coletta, Sidonie Duret, Martín Gil, Sophie Lèbre, Jeremy Martinez, Emilie Szikora
Création lumière Rodolphe Martin • **Création son** Wilfrid Haberey
Scénographie Collectif ÈS / Rodolphe Martin / Wilfrid Haberey
Regard Extérieur Magali Caillet Gajan • **Création costume** En cours
Production Raphaëlle Gogny • **Administration** Aurélien le Glaunec



AVRIL

SAM 5

10h et 11h15

30 min

CONTE ET
MUSIQUE

À LA MAISON
DU CONTE



De 6 mois
à 5 ans

CONTE
EN COMPLICITÉ

Représentations
scolaires

Lundi 7 avril à
9h30 et 14h30
Mardi 8 avril
à 9h30 et 14h30

TÈMPI TÈMTOA

Barbara Glet et Louis Galliot

JE T'AIME TOI !

Imaginez un enfant assis sur un canapé. Invitez ses parents à s'installer autour de lui et elle. Posez l'album photo des premiers mois, des premières années sur leurs genoux. La première page apparaît et l'histoire commence. Musique, chansons, danse, histoires à doigts ou marionnettes-mains, *Tèmpi Tèmtoa* c'est tout cela et plus encore : une ode à la tendresse qui se forge entre les tous petits et leur entourage, les pulsations de nos élans d'amour qui aident à grandir tout en douceur et en complicité.

Écriture, composition, récit, chant Barbara Glet • Direction musicale, contrebasse, récit, chant Louis Galliot • Accompagnement et contribution à l'écriture Guy Prunier • Aide à la mise en espace et en corps Patrick Gautron • Conception boîtes Arno Rincy et Louis Galliot
Illustrations et graphisme Vincent Ferry alias Balder • Création lumière Blandine Laennec • Ingénieuse couturière Joëlle Galliot



"L'installation scénographique, particulièrement ingénieuse [...] permet de retrouver sur scène l'inventivité, les surprises visuelles, l'imaginaire et les jeux avec les mots qui font tout le sel des albums de Claude Ponti."

TÉLÉRAMA

REPRÉSENTATIONS
SCOLAIRES
UNIQUEMENT

Représentations
scolaires

Lundi 7 avril
Mardi 8 avril
Jeudi 10 avril
Vendredi 11 avril
9h30, 11h et 15h

25 min

THÉÂTRE

3 ANS +

MILLE SECRETS DE POUSSINS

Collectif Quatre Ailes

DES POUSSINS SORTENT DES LIVRES

Derrière chaque ouvrage se cache un poussin. Comment naissent-ils ? Que font-ils dans leurs œufs en attendant de grandir ? Que mangent-ils ? Comment s'amuse-t-ils ?

Découvrez la vie joyeuse d'un groupe d'oisillons dirigé par le facétieux Blaise et plongez dans un univers fantastique où l'imaginaire est l'espace de tous les possibles.

Dans cette adaptation de l'œuvre de Claude Ponti, les spectateurs de tous âges sont invités à vivre une aventure interactive et immersive alliant narration et vidéo ! Vous ne verrez plus jamais vos livres de la même façon.

Avec Damien Saugeon • Mise en scène Michaël Dusautoy • Vidéo Annabelle Brunet
Musique Nicolas Ségué





AVRIL

MAR 29

20h30

MER 30

11h

1h15

THÉÂTRE

création

“Dale recuerdos est une tentative, une esquisse sans cesse recommencée. Une collection qui ne se termine jamais. Une tentative de répondre à des questions qui ne trouvent pas encore de réponses.”

DIDIER RUIZ



Garderie

DALE RECUERDOS (JE PENSE À VOUS)

Didier Ruiz – La compagnie des Hommes

« RECUERDOS », SOUVENIRS EN FRANÇAIS

Le public de Chevilly-Larue connaît bien le travail de Didier Ruiz. Le théâtre a accueilli plusieurs de ses pièces pleines d'humanité : *Que faut-il dire aux Hommes ?*, *TRANS (més enllà)*, *Une longue peine*, ou encore *Youth* et *Le Petit Bazar des saveurs*. Cette fois-ci, Didier livre des portraits derrière lesquels se cachent des mondes délicats et sensibles d'un autre temps. Il offre le plateau à des personnes âgées du territoire, non professionnelles, qui viennent raconter des souvenirs, des amours, des émotions. Depuis plus de vingt ans, Didier Ruiz arpente ainsi le monde entier avec le même dispositif, pour partager des histoires et des vies. On pourrait appeler cela du théâtre documentaire, il s'agit surtout d'une pièce où le vivant palpite et s'offre à nu, dépouillé et vibrant.

Mise en scène Didier Ruiz • Assistant Thierry Vu Huu • Lumière Maurice Fouilhé

Son Tom Ménigault

MAI

JEU 15

VEN 16

SAM 17

20h

2h

THÉÂTRE
REPAS

Jauge limitée

TRENTE ANS DE BLÉ AUTOBIOGRAPHIE D'UN CHAMP

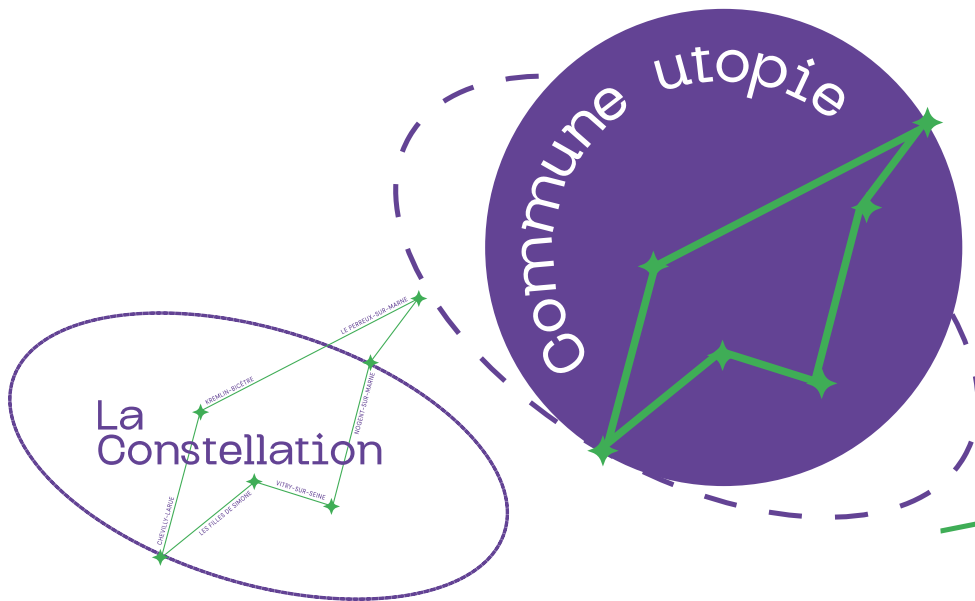
Teatro delle Ariette

VIVRE DE THÉÂTRE ET DE LA TERRE

Les Ariette sont des acteurs et des paysans. Ils cultivent la terre, le blé et le transforment en pain pour le manger chaque jour et le partager avec les spectateurs. Cette nouvelle rencontre avec Paola et Stefano est inspirée d'un journal de leur vie quotidienne, écrit à l'occasion de Matera Capitale de la Culture 2019. Assis autour d'une grande table, on se retrouve avec eux, dans leur maison. Ils cuisinent et racontent leur présent à travers le blé, parlent de nos contradictions, de la relation à la terre, aux animaux et aux plantes. C'est une veillée, comme les nuits d'été sous les étoiles, quand on se sent petit, comme un grain de poussière au milieu des champs.

De Paola Berselli et Stefano Pasquini • Avec Paola Berselli, Stefano Pasquini • Mise en scène Stefano Pasquini





MAI
DU 17 AU 25

COMMUNE UTOPIE

Les Filles de Simone - La Constellation

LE CENTRE DES
BORDS DE MARNE
(LE PERREUX
SUR MARNE)

LE THÉÂTRE
ANTOINE WATTEAU
(NOGENT-
SUR-MARNE)

LE THÉÂTRE
JEAN VILAR
(VITRY-SUR-SEINE)

L'ESPACE CULTUREL
ANDRÉ MALRAUX
(KREMLIN-BICÈTRE)

LE THÉÂTRE
CHEVILLY LARUE -
ANDRÉ MALRAUX

Commune Utopie est un temps fort imaginé par La Constellation pour partager avec le public des propositions artistiques, réflexives, festives et même gustatives autour de la question du collectif et de l'action collective sur laquelle se penche la compagnie Les Filles de Simone durant trois saisons. En attendant la création de leur prochain spectacle, elles vous proposent d'ouvrir la boîte de leurs recherches, partager leurs rencontres, découvrir des initiatives locales inspirantes, questionner - aux côtés de gens qui participent à des expériences collectives alternatives ou les documentent - comment nos utopies communes peuvent devenir concrètes.

Du 17 au 25 mai, vous pourrez arpenter les cinq théâtres du Val de Marne qui forment La Constellation et vous y nourrir poétiquement, politiquement et prosaïquement avec des tables rondes, des spectacles, des projections, un repas partagé, un bal festif... Programme détaillé bientôt disponible !

MAI
VEN 23

20h

SAM 24

12h

2h

RÉCIT-REPAS

**CONTE
EN COMPLICITÉ**

création

Jauge réduite

Le Banquet est lauréat de l'appel à projets Traffic 2023 (réseau national de soutien à la création et à la diffusion des arts du récit).

LE BANQUET (TITRE PROVISOIRE)

Arthur Binois, Margot Charon, Charles Deffrennes et Guillermo Van der Borgh - Cie La Cour des Contes

LES HISTOIRES SE METTENT À TABLE

Tout va mal, ma bonne dame ! Comment continuer d'avancer ensemble malgré cela ?

Et, si pour répondre à cette question, on prenait le temps de se retrouver autour d'une table, pour se raconter et écouter des histoires. Comme un pas de côté pour mieux appréhender la réalité sans rester paralysés.

Ce collectif d'artistes nous invite à nous rassembler pour faire grande provision d'amour, d'idées et d'imaginaire. Non pas pour plonger dans la fin du monde mais bien pour nourrir l'appétit d'un autre.

Écriture et jeu Arthur Binois, Margot Charon, Charles Deffrennes, Guillermo Van der Borght • **Accompagnement à l'écriture** Yannick Jaulin • **Accompagnement à la mise en scène** Ana-Laura Nascimento • **Scénographie** Juliette Morel • **Couteau-suisse culinaire Régie plateau** Elsa Defiez-Boulay

PETITES FORMES NOMADES



REPRÉSENTATION
SCOLAIRE
UNIQUEMENT

Représentation
scolaire
Jeudi 13 mars

30 min
par petite
forme

THÉÂTRE

8 ANS+

COPRODUCTION

création

LES ABÎMÉS

Catherine Verlaguet et Bénédicte Guichardon
Le bel après-minuit

L'ÉPOPÉE DE DEUX FRÈRES

Deux petites formes théâtrales pour raconter un sujet dont on parle peu, la violence faite aux enfants. P'tit Lu et Ludo, deux frères solidaires face au déni de leur mère et la violence de leur père, portent en eux un formidable élan vital. Il y a la maîtresse, puis Nora l'éducatrice lumineuse, Faïza la meilleure amie. Il y a aussi l'art de coudre des tissus et la passion du piano, comme actes créateurs et résilients.

Cette histoire au final lumineuse, est racontée avec sensibilité et métaphore auprès des enfants.

Texte Catherine Verlaguet • **Mise en scène** Bénédicte Guichardon • **Assistanat à la mise en scène** Damien Saugeon • **Scénographie et costumes** Aurélie Thomas

Création sonore Maxime Tavard • **Interprétations** Nathan Chouchana, Julien Despont, Constance Guiouillier, Marion Träger (en alternance) • **Régie générale** Maxime Tavard

REPRÉSENTATION
SCOLAIRE
UNIQUEMENT

COLLÈGES DE
CHEVILLY-LARUE

45 min

THÉÂTRE

DE 13 À 15 ANS



" Dans les collèges
les Filles de Simone
donnent les clés d'une
sexualité respectueuse "

TÉLÉRAMA SORTIR

LA REPRODUCTION DES FOUGÈRES

Les Filles de Simone

SEXUALITÉ DÉCOMPLEXÉE

Les Filles de Simone mettent les pieds dans le plat et nous parlent de sexualité !

Puberté, identité de genre, désirs... Dans cette petite forme ludique, tous les sujets sont abordés pour dissiper les craintes et répondre aux questions souvent entourées de méconnaissance et de gêne. Ici, on dédramatise et on brise les tabous et préjugés, permettant à chacun de s'épanouir joyeusement, qu'on soit fille ou garçon.

Création collective Les Filles de Simone • Claire Fretel, Tiphaine Gentilleau, Chloé Oliveres, Lucas Bonnifait • **Avec en alternance** Baptiste Raillard ou Jonathan Salmon ou Pierre Hélie et en alternance Tiphaine Gentilleau ou Noellie Thibault ou Géraldine Roguez • **Direction d'acteurs** Claire Fretel
Scénographie, costumes et accessoires Sarah Dupont

PETITE FORME NOMADE

AVRIL

JEU 10

VEN 11

1h

THÉÂTRE



15 ANS+

COPRODUCTION

 création

LES SUBVERSIVES

Les Filles de Simone

PRENEZ PLACE DANS LE CERCLE

Avec cette forme légère, Les Filles de Simone font remonter à la surface de nos mémoires ces expériences singulières de survie et de réparation, où des femmes entre elles ont inventé de nouvelles manières de faire société. Elles nous entraînent dans une exploration théâtre-archéologique vivante et décalée pour (re)donner à ces expérimentations collectives, la place inspirante qu'elles méritent.

Création collective Claire Fretel, Tiphaine Gentilleau et Cécile Guérin • **Avec** Tiphaine Gentilleau et Cécile Guérin • **Direction d'actrices** Claire Fretel

Texte Tiphaine Gentilleau • **Scénographie** Emilie Roy



MENTIONS ET CRÉDITS

Photos de respirations © Philippe Stisi - Faiseur d'images **OUM Production** Mad Minute Music. **Photo** © Lamia Lahbabi. **FRANCÉ Production déléguée** L'Énelle Cie. **Coproductions et partenaires** La Criée / Théâtre National de Marseille, Le ZEF / scène Nationale de Marseille, La Maison du Conte de Chevilly-Larue, Le Centre des Arts du Récit en Isère, Le Théâtre de Grasse, Le Forum Jacques Prévert Carros, Le Théâtre Fontblanche à Vitrolles, Le Théâtre Durancé à Château-Arnaux-Saint-Auban, Le Théâtre Le Strapontin à Pont-Scorff, **Soutiens** La Cie L'Énelle est conventionnée par la DRAC Paca, avec le soutien de la Région Paca, Le Département des Bouches-du-Rhône, la Ville de Marseille et la Sacem. **Photo** © Eric Massua / Montage Joran Tabéaud. **ON NA PAS PRIS LE TEMPS DE SE DIRE AUREVOIR Production** Cie La Langue Pendue. **Coproduction** Le Vivat d'Armentières, La Maison du Conte de Chevilly Larue, La Croisée Hauts-de-France, L'Escapade d'Hénin Beaumont, Le Bateau Feu – scène nationale de Dunkerque, La Gare de Méricourt, Le Château Coquelle de Dunkerque, Espace Culturel Jean Ferrat à Avion, **avec le soutien** de la DRAC Hdf et de la Région Hdf. **Résidences d'écriture et de création** Le Vivat d'Armentières, La Maison du Conte de Chevilly Larue. **Spectacle lauréat** de la Croisée Hauts-de-France. **Photo** © Mattis Bouali. **FREAK-MARIONNETTES CIRCLUS Production** Cie Marzibill Fontenay sous Bois – 94 – conventionnée DRAC Ile-de-France En co-production avec Théâtre André Malraux de Chevilly-Larue (94), L'Entre-Deux Scènes de Lésigny (77), Le Théâtre Le Vivat d'Armentières (94) – conventionnée DRAC Ile-de-France. **Photo** © Nicolas Chamois / M. Agui. **Médias** : Les Cahiers du Théâtre, Les Cahiers de la Culture. **Soutien** à la création : **avec le soutien** de Théâtre de Suresnes Jean Vilar (92), Ville de Champigny-sur-Marne Théâtre Gérard Philipe (94), Théâtre Eyraud de Plaisir (78) – (en cours) –. **Photo** © Cyrille Louge. **LISIÈRE Production Collectif** **GWEN Coproductions** Théâtre Antoine Vitez - Ivry-sur-Seine, Théâtre Jean Vilar - Ivry-sur-Seine, ÉCAM - Kremlin Bicêtre, Théâtre André Malraux - Chevilly-Larue, Centre culturel Jean Houdermont - La Courneuve, L'Entre deux - Lésigny, Théâtre Dunois - Paris, Étoile du Nord - Paris **Soutiens** avec le soutien en résidence du Théâtre de Choisy-le-Roi, scène conventionnée d'intérêt national art et création pour la diversité linguistique, La Grange Dimière - Fresnes, Studio-Théâtre de Stains Avec l'aide de DRAC ILE DE FRANCE RÉGION ILE DE FRANCE, (SPEDIDAM) (demande en cours), (FONPEPS) (demande en cours) **Photo** © Lucie et Peter Brandsma. **YEI | [LEAU] Production** Circus Baobab et Rén Cirque. **Soutiens** en résidence Le Cheptel Alérian, Saint-Aglé, Mickaël Charvet, Médias : Les Cahiers du Théâtre, Les Cahiers de la Culture. **Soutien** à la création : Centre Culturel François-Guillevin Soutien à la création Cirque Inexistences. **Coproduction** Centre Culturel Guineuse avec l'aide de l'Institut Français et de l'Agence Française de Développement dans le cadre du programme Accès Culture ; Le Palc, Pôle National du Cirque de Châlons-en-Champagne ; Ville de Valbonne ; Accueilli au Festival des 7 Collines 2021, St Etienne ; L'Azimut – Antony/Châtenay-Malabry, Pôle National Cirque en Ile-de-France ; Archaos, Pôle National Cirque de Marseille. **Photo** © Mettlinet. **LA FORMIDABLE ASCENSION SOCIALE TEMPORAIRE DE G. VERSTRAETEN Production** Agapè. **Photo** © Letizia Le Fur. **QUAND JE SERAI GRANDE, JE SERAI PATRICK SWAYZE Production** Little Bros. **Avec les soutiens** de la Commanderie de Saint-Quentin-en-Yvelines, de l'Espace Culturel André Malraux au Kremlin Bicêtre, du T'S à Plaisir, de la SACD et du CNM. **Photo** © Pascalito. **J'AUROIS MIEUX FAIT D'UTILISER UNE HACHE Production** Collectif Mind The Gap. **Coproductions** Equinoxe – Scène nationale de Châteauroux ; Théâtre de Varves ; L'Échaliier – Saint-Aglé, Théâtre de la Tête Noire, Scène conventionnée d'intérêt national Art et Création - Écritures contemporaines. **Accueil en résidence** Théâtre de Vanves ; L'Échaliier - Saint-Aglé ; Théâtre de la Tête Noire ; Le 108 – Maison Bourgogne ; Centre Chorégraphique National d'Orléans ; Espace Culturel de Saint Jean de Braye ; Le VPK au Volapük ; La Pratique, AFA de l'Indre, Résidences pluridisciplinaires ; Antre Peaux dans le cadre du soutien à la résidence ; Le Bouillon – Théâtre universitaire Orléans. **Ce projet a reçu le soutien** de la DRAC Centre-Val de Loire (aide à la résidence et aide à la création), la Ville d'Orléans, la Région Centre-Val de Loire, la SPEDIDAM et la participation artistique du jeune Théâtre National. **Cette structure a reçu une aide** de l'État - ministère de la Culture - au titre du Plan de relance pour le soutien à l'emploi artistique culturel. **Ce spectacle bénéficie** de la Convention pour le soutien à la diffusion des compagnies de la Région Centre-Val de Loire signée par l'Orna, la Région Centre-Val de Loire et Scène O centre. **Photo** © Mind The Gap. **LE PAYS INNOCENT Production** Collectif Eskandar. **Co-production** Les Quinconces et Espal (scène nationale du Mars), DSN (scène nationale de Dieppe), scène nationale du Croquet, Groupe des 20 théâtres en Ile-de-France (lauréat 2023), le Théâtre des Berges (Noisy-le-Sec), en cours. **Avec le soutien** de la DRAC Normandie, le département du Calvados, la ville de Caen, en cours. **Photo** © Dan Ramaïn. **MON PETIT CŒUR IMBECILE Production** Tréteux de France – Centre dramatique national. **Coproduction** Théâtre Chevilly-Larue André Malraux ; Le Strapontin, Scène de territoire Arts de la Parole / Pont-Scorff ; Le Phare, CCN du Havre Normandie ; Le Volcan, Scène nationale du Havre ; Le Ballet du Nord, CCN Roubaix Hauts-de-France ; Théâtre de Suresnes Jean Vilar. **Photo** © Christophe Raynaud De Lage. **NOTRE ÉCOLE (TRAGI-COMÉDIE) Production** Compagnie (S)-Vrai. **Coproduction** Bords de Scènes à Juvisy-sur-Orge, Lieu unique - Scène Nationale de Nantes, Théâtre André Malraux à Chevilly-Larue, Théâtre Román Roland à Villejuif, Théâtre des Quartiers d'Ivry - CDN du Val-de-Marne, la Manekine, scène intermédiaire des Hauts-de-France, Centre culturel Houdermont - La Courneuve, **Avec la complicité** de la ville de Gonesse, Cateleur du Plateau, le théâtre Studio - Cie Christian Benedetti, le Théâtre Dunois, le Bèffro de Montrouge. **Soutiens** Ministère de la Culture - DRAC et région Ile-de-France, EPT Grand-Orly Seine Bièvre, La compagnie (S)-Vrai est conventionnée par le Ministère de la Culture - DRAC Ile-de-France, la Région Île-de-France au titre de la permanence artistique et culturelle. Elle est en résidences territoriales à Gonesse (2022-2024), soutenue par la Ville de Gonesse et la DRAC Île-de-France ainsi que sur le territoire de Grand-Orly Seine Bièvre (2024-2027). **Photo** © Lucie Jean. **LA NUIT Production** Compagnie (S)-Vrai. **Coproduction** 12 bars en scène (Festival Tournée Générale), Toit et Joie - Poste Habitat. **Soutiens** Région Île-de-France - aide à la diffusion, Ville de Gonesse. **Accueils en résidence** Toit et Joie – La Poste Habitat à Garges-lès-Gonesse, Centres culturels et sociaux des villes de Gonesse et Garges-lès-Gonesse. **Texte public** chez esse que Éditions. Dans le cadre de la résidence territoriale de la compagnie (S)-Vrai, la ville de Gonesse a accompagné le projet d'écriture en mettant à disposition des espaces de répétition et en offrant un soutien financier et des associations de la ville. Entre octobre 2021 et mai 2022, Jana Klein a recueilli des témoignages et mené des ateliers de débats d'écriture avec les habitants, en collaboration avec les centres culturels et sociaux de la ville. Le Festival Tournée Générale (festival dans et autour des bars du 12e arrondissement) soutient financièrement le projet et a accompagné son émergence ainsi qu'une première sortie de chantier d'écriture fin juillet 21. Il a accueilli la création de la performance en juillet 2022. Le bailleur social Toit et Joie soutient le projet dans le cadre du financement d'une résidence d'écriture menée entre décembre 2021 et juin 2022 dans une résidence à Garges-lès-Gonesse. Parallèlement à l'enquête de territoire Jana Klein y a mené un atelier d'écriture avec des habitants.e.s et des jeunes adultes d'un chantier d'insertion. La fin de la résidence a été ponctuée de rendez-vous réguliers pour partager l'avancée de l'écriture avec les habitants.e.s avant la restitution finale en juin 2022. La compagnie (S)-Vrai est conventionnée par le Ministère de la Culture - DRAC Île-de-France, la Région Île-de-France au titre de la permanence artistique et culturelle. Elle est en résidences territoriales à Gonesse (2022-2024), soutenue par la Ville de Gonesse et la DRAC Île-de-France ainsi que sur le territoire de Grand-Orly Seine Bièvre (2024-2027). **Photo** © Lucie Jean. **ARELLE BESSON QUARTET** Arelle Besson est artiste associée à la Maison de la musique de Nanterre scène conventionnée d'intérêt national et au Théâtre-Sénart, scène nationale. Arelle Besson est soutenue par la Fondation BNP Paribas pour le développement de ses projets musicaux. **Photo** © Sylvain Gripoix. **CÀ DISPARAIT ? Production** Projet produit par les compagnies du Faro et Stupefy unies en SEP. **Production exécutive** Compagnie Stupefy (www.stupefy.fr). **Coproductions** La Garance - scène nationale de Cavailon, Le Théâtre de Rungis, Le Totem - scène conventionnée Art, Enfance, Jeunesse - Avignon, Initiatives d'artistes - La Villette, Paris. **Soutiens** Ministère de la Culture - Direction régionale des affaires culturelles d'Ile-de-France, Ville de Paris, Région Île-de-France, Département de l'Essonne, Réseau Cirque Evolution, La Villette, Paris et la Compagnie d'Orléans - Thierry Collet dans le cadre du festival Magic Wig, la ville de Saint-Germain-lès-Arpajon. **Photo** © Stéphane Gagnier. **4211 KM Production** Compagnie Nouveau Jour. **Soutiens** SACD, La Maison des ensembles. **Remerciements** au Théâtre 13, Théâtre de Belleville, SACD Paris, Festival d'Anjou, MC93 Bobigny. **Photo** © Dimitri Klockenbrink. **GRAINE DE CABANE Production** La Brebis Égarée. **Co-production** Le Théâtre de la Maison du Peuple à Millau (12), le Club à Rodez (12), le Centre Européen à Conques (12), le Musée de Millau et des Grands Causses (12), le Cantau à Arvieu (12), AnderAndera Production. **Soutien** la Sacem, le Centre National de la musique, le Département de l'Aveyron, la Ville de Millau, l'Archipel des Utopies. **Photo** © La Brebis Égarée. **LE MURMURE DES SONGES Production** Compagnie Accrapap. **Coproductions** Scènes et Cinés, scène conventionnée, Arts en territoire, Maison des Arts de Créteil. **Avec le soutien** du Département des Bouches-du-Rhône – Centre départemental de créations en résidence, Résidence de création accordée par la Fabrique Mimont - Cannes. **Photo** © Damien Bourlettes. **DERRIÈRE LE HUBLOT SE CACHE PAROÏS Production** Les Filles de Simone. **Coproduction** l'ECAM au Kremlin Bicêtre, Le PIVO-Pôle itinérant en Val d'Oise - Théâtre en territoire, scène conventionnée d'intérêt national 'art en territoire', Le Théâtre Paris Villette – Grand Parquet, la ville de Riom, l'Orange Bleue à Eaubonne, le Théâtre Sartrouville Yvelines CDN et Les Scènes du Jura, Scène nationale. **Avec le soutien** du Fonds SACD Théâtre, de la Mairie de Paris - Aide à la résidence artistique et culturelle et de la Région Île-de-France. **Partenaires** Monfort Théâtre Paris ; La Maison du Théâtre d'Amiens ; La Ferme du Buisson – Scène Nationale de Marne-la-Vallée ; l'Azimut-Antony/Châtenay-Malabry ; le Théâtre du Vésinet ; le Forum Jacques Prévert, Carros ; La Garance, scène nationale de Cavailon ; La Manufacture Centre Dramatique National Yvelines Lorraine ; Le Théâtre du fil de l'eau Pantin ; Théâtre de l'Olivier Scènes & Ciné. La compagnie Les Filles de Simone est conventionnée par la DRAC Île-de-France - Centre départemental de la Culture et de la Communication. **Remerciements** Lucas Bonfili, Catherine Gagar, Solenne Lafitte, Elieette Makloufi, Margaux Mével, Lola Stiebler. **Photo** © Christophe Raynaud De Lage. **LES ESSENTIELLES Production** Cie Madie Bergson. **Coproductions** Théâtre de la Cité Internationale - Paris ; Château Rouge, scène conventionnée d'Annemasse ; Espace Marcel Camé - Saint-Michel sur Orge ; L'archipel, pôle d'action culturelle Fousnant-les-Glénan ; Théâtre Jacques Carat Cachan ; Théâtre de Corbeil-Essonnes Grand Paris Sud. **Soutiens** DRAC Île-de-France - aide au projet ; ARTCÉNA - aide à la création catégorie littérature dramatique ; le Conseil Départemental de l'Essonne - Création en Essonne 2022/2023 ; la Ville de Paris. **Accueil en résidence** L'Espace Périphérique - Paris ; RueWatt, De Rue et De Cirque - Paris ; Espace Marcel Camé - Saint-Michel sur Orge ; L'archipel, pôle d'action culturelle Fousnant-les-Glénan, la compagnie Madie Bergson est en résidence de création et d'action artistique de 2024 à 2025 au Théâtre de la Cité internationale, avec le soutien de la Région Île-de-France (en attente de validation de la subvention), Pré-achats TDB - CDN de Dijon & ABC, Théâtre Chevilly-Larue André Malraux ; Théâtre de l'Éau - Pantin. Le texte est publié aux Éditions Toit du Prince. Il est lu à l'auditorium du Centre des Arts du Récit en Liberté. **Photo** © Cie Madie Bergson. **ABOUT LAMBADA Production** Collectif ÈS. **Coproductions** La Briqueterie CDCN du Val de Marne, La Biennale de la Danse de Lyon, Mille Plateaux – CCN La Rochelle, CCN de Caen en Normandie dispositif accueil studio, Collectif FAIR-E – CCN Rennes et Bretagne, Théâtre Molière - Scène nationale de Sète, Le Rive Gauche, Scène conventionnée Art et Création, Saint Etienne du Rouvray, Espaces pluriels. Scène conventionnée d'intérêt national Art et création – Pau. **Mécène** Fonds Haplotès. **Projet soutenu dans le cadre** du programme Etape Danse, initié par l'Institut français d'Allemagne - Bureau du Théâtre et de la Danse, en partenariat avec : La fabrik Potsdam, Interplay International Festival contemporary dance (Turin) en collaboration avec La lavanderia a Vapore / FondazionePiemonte dal Vivo (Piémont) et La Briqueterie CDCN Val-de-Marne. **Remerciements** Opéra de Lyon, Le Collectif ÈS est associé à Mille Plateaux CCN La Rochelle de 2022 à 2024, La Biennale de la Danse, Maison de la danse et Ateliers de la Danse de Lyon 2022 à 2025, Rive Gauche Scène conventionnée Art et Création, Saint-Étienne-du-Rouvray de 2022 à 2025. **En coréalisation** avec la briqueterie CDCN du Val-de-Marne **Photo** © Wilfrid Haberey. **TEMPI TEMPLAT Production** Productions Anecdotoques. Action financée par la Région Île de France. **Coproduction** Théâtre des Sources - Fontenay-aux-Roses ; Coproduction Saison Jeune Public de Gennevilliers ; Coproduction La Maison du bébé ; Création soutenue par la compagnie ACTA dans le cadre du dispositif Pépite, pôle d'accompagnement à la création jeune public ; Coproduction La Graineterie - Houilles ; Coproduction le Centre des Arts du Récit ; Création soutenue par Totem - scène conventionnée d'intérêt national art, enfance, jeunesse ; Création soutenue par Avignon Festival et Compagnies et la SACEM dans le cadre du dispositif de résidence musicale jeune public, création soutenue par la SACEM dans le cadre de l'aide à la création/production du spectacle musical jeune public ; Création soutenue par le Centre National de la Musique au titre de l'aide à la création, Production et Diffusion ; Création soutenue par la SPEDIDAM au titre de l'aide à la diffusion. **Photo** © Clémentine Albié/Zaïe's Art. **MILLE SECRETS DE POUSSINS Production** Collectif Quatre Ailes. **Coproduction** Espace Jean Vilar à Arcueil. **Résidences** de création Tréteux de France, le PIVO, Le Collectif Quatre Ailes est conventionné par le Conseil Départemental du Val-de-Marne. **Photo** © N.Guillemot. **DALE RECUERDOS (JE PENSE À VOUS) Production** La compagnie des Hommes. **Coproduction** Le Théâtre de Chevilly-Larue André Malraux. La compagnie des Hommes est conventionnée par la DRAC Île-de-France et par la Région Île-de-France. **Photo** © Emilia Stefanie-Law. **TRENTE ANS DE BLE AUTOBIOGRAPHIE D'UN CHAMP Production** Teatro delle Annette avec Fondazione Sassi Matera (créa italienne 2019). **Photo** © Stefano Vaja. **LE BANQUET (TITRE PROVISoire) Production** Cie La Cour des Dames. **Coproduction** Traffic [Réseau de soutien à la création et à la diffusion des arts du récit] Chahuts à Bordeaux, La Maison du Conte de Chevilly-Larue, Le Centre des Arts du Récit - Saint-Martin-d'Arçay, Le Forum Jacques Prévert - Carros, Le Temps de Vivre / Festival d'Arçay, Les Colombes, Le Théâtre des Sources - Fontenay-aux-Roses, Le Strapontin - Pont-Scorff, Noïrac, centre culturel d'encontre - Brételles-Allichamps, Le Théâtre du Chevalier - Noyon. **Coproduction** Le Théâtre des Sources Fontenay aux Roses, ArtR - Lieu de fabrique itinérant pour les arts de la rue, Le Théâtre de Poche - Hédé-Bazouges. **Soutiens** La Soufflerie - Scène conventionnée - Rezé, Le LIÉU - Gambais, Le Théâtre intercommunal - Etampes, Les Arches Citoyennes - Plateau Urbain. **Projet soutenu par** le Ministère de la Culture et de la Communication / Direction Générale de la Création Artistique et la DRAC Île-de-France. Action financée par la Région Île-de-France. Le Banquet est lauréat de l'appel à projets Traffic 2023 (réseau national de soutien à la création et à la diffusion des arts du récit). **Photo** © Benjamin Vissore. **LES ABIMÉS Production** Le bel après-midi. **Co-production** Les Tréteux de France Centre dramatique national - Aubervilliers, La Filature, SN - Muluhouse, Côté cour - Besançon, Théâtre André Malraux - Chevilly-Larue, les villes de la Norville, Saint-Germain-lès-Arpajon et Arpajon dans le cadre de la résidence triennale, avec le soutien financier de la DRAC et du département de l'Essonne. **Avec le soutien** de la Région Île-de-France, le Département du Val-de-Marne, la DRAC Île-de-France. **Photo** © Le bel après-midi. **LA REPRODUCTION DES FOUGÈRES Production** Les Filles de Simone. **Coproduction** Festival Théâtral du Val d'Oise, Théâtre Paris Villette, La Ferme du Buisson, Scène nationale de Marne-la-Vallée, l'ECAM – Kremlin-Bicêtre. **Partenaires** Théâtre du Fil de l'eau - Pantin ; la Grange Dimière à Fresnes ; La maison du Théâtre d'Amiens. **Avec l'aide** à la création de la Direction Régionale des Affaires Culturelles d'Ile-de-France - Ministère de la Culture, de la Région Île-de-France, du département du Val d'Oise, du département de la Seine et Marne, du département du Val de Marne et Conseil Départemental de la Seine-Saint-Denis (aide à la diffusion). La Compagnie Les Filles de Simone est conventionnée par la DRAC Île-de-France - Ministère de la Culture et de la Communication. **Photo** © DR. **LES SUBVERTISSEES Production** Les Filles de Simone. **Coproduction** Théâtre Chevilly-Larue André Malraux - Espace Culturel André Malraux (Kremlin-Bicêtre) ; Théâtre Jean Vilar (Ivry-sur-Seine). **Soutien** Ville de Joinville-le-Pont ; Le Centre Des Bords de Marne (Le Perreux-sur-Marne) et le Théâtre Antoinette Watteau (Nogent-sur-Marne). **Avec l'aide** à la production mutualisée du Conseil Départemental du Val de Marne, La Compagnie Les Filles de Simone est conventionnée par la DRAC Île-de-France - Ministère de la Culture et de la Communication. **Photo** © DR.



LE CINÉMA

300 séances cinéma annuelles pour une programmation diversifiée de qualité : **Classé Art et Essai, avec le label jeune public.**
Une programmation hebdomadaire : 4 films différents, pour tous les âges en séances scolaires et tout public.

L'ÉDUCATION À L'IMAGE

Faire découvrir des œuvres cinématographiques issues des quatre coins du monde et favoriser les échanges avec les professionnels. Nous accueillons régulièrement les élèves et jeunes spectateurs de la crèche au lycée, et proposons un accompagnement spécifique autour des séances et en fonction des âges (parcours, projets, ateliers, expositions, débats, quizz, analyse de films...).

UN LIEU D'ÉCHANGE, DE PARTAGE ET DE CONVIVIALITÉ

Le 7^e art permet de porter un regard sur la société et le monde qui nous entoure. C'est un cinéma de partage, de débats et de proximité que nous proposons à Chevilly-Larue !

DES ÉVÈNEMENTS CONSTRUITS AVEC NOS PARTENAIRES

CineChange

Une fois par mois, une séance publique cinéma ouverte à tous, est proposée avec une présentation du film, un échange suivi d'un goûter.

Cinedoc

Une programmation de films documentaires avec la Médiathèque Boris Vian suivie de rencontres et de débats à l'issue des projections.

Cinergie

Des soirées ou évènements thématiques construits et imaginés avec les différentes structures associatives et municipales de la ville accompagnées de débats avec les équipes de films.

FESTIVAL CINÉ JUNIOR DU 29 JANVIER AU 11 FÉVRIER 2025

36^e édition du plus important festival de cinéma jeune public international, en France, mettant en compétition des longs et courts-métrages inédits et des films en avant-première. Un festival coordonné par l'association Cinéma Public 94.



FESTIVAL L'ŒIL VERS...

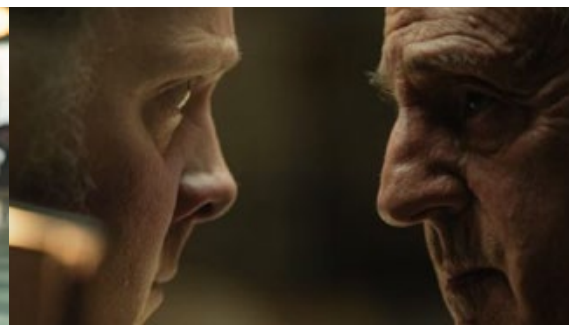
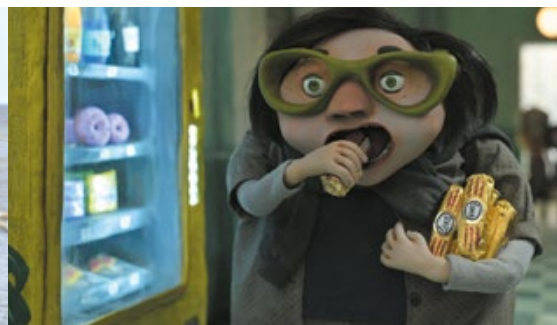
LA CORÉE DU SUD

du 19 novembre au 3 décembre 2024

43^{es} journées cinématographiques du Val-de-Marne contre le racisme et pour l'amitié entre les peuples, consacrées au cinéma coréen.

Le cinéma Chevilly-Larue est adhérent des associations professionnelles suivantes : AFCAE Association Française des Cinémas Art et Essai, SCARE Syndicat des salles indépendantes et Art et Essai, ACID Association du Cinéma Indépendant pour sa Diffusion, ADRC Agence pour le Développement Régional du Cinéma, ACRIF Association des Cinémas de Recherche d'Île-de-France, Cinéma Public Val-De-Marne Association départementale des salles du Val-de-Marne

INFORMATIONS
Émilie Araujo Tran
earaujo@theatrechevillylarue.fr



FAIRE THÉÂTRE, ENSEMBLE !



à partir
de 6 ans

Dimanche 22 septembre à 15h

Journée européenne du patrimoine – LA NAISSANCE DU CINÉMA

- **15h30** : Visite de la cabine et animations de jeux optiques pour apprendre en s'amusant l'histoire de la naissance du cinéma.
- **16h30** : Projection du film *Sherlock Junior* de Buster Keaton – 1924 – durée : 45 min

Jeudi 12 décembre à 19h30

La veillée autour de *Le pays innocent* – Samuel Gallet

Venez veiller avec Samuel Gallet et un comédien du collectif Eskandar autour de cette fable écologique sur la thématique du vivant. Sous la yourte de La Maison du Conte, nous lirons et partagerons autour de textes choisis pour l'occasion.

ENVIE DE PARTICIPER ?

DALE RECUERDOS DE DIDIER RUIZ, LA COMPAGNIE DES HOMMES

« Metteur en scène cherche hommes et femmes de plus de soixante-quinze ans, non acteurs pour travail professionnel sur le thème du souvenir ». Telle pourrait être la petite annonce de Didier Ruiz pour son prochain spectacle dont la représentation aura lieu le mardi 29 et le mercredi 30 avril 2025 sur la scène du Théâtre Chevilly-Larue. En partenariat avec le CCAS de Chevilly-Larue.

UN PROJET POUR LES AMATEURS AVEC LES FILLES DE SIMONE

Si les splendeurs et misères du collectif vous sont familières et qu'en faire une matière théâtrale vous titille, rejoignez le groupe d'amateurs pour un atelier au long cours qui nous mènera à la création d'un spectacle collectif présenté lors de *Commune Utopie* en mai 2025 (voir p.38-39).

Contactez Émilie Gendrot au 01 41 80 69 44, ou par egendrot@theatrechevillylarue.fr ou rendez-vous directement à l'accueil du théâtre.

L'ENFANCE ET LA JEUNESSE, UNE PRIORITÉ

Initiation aux pratiques artistiques

De la crèche aux établissements du 2nd degré, les enfants et adolescents **découvrent le spectacle vivant et le cinéma** tout en s'initiant à une pratique artistique. Nous mettons tout en œuvre pour **éveiller la curiosité** des plus jeunes.

Parcours Regard et Tous en scène !

Deux dispositifs imaginés pour faire découvrir l'univers de la création aux enfants. Grâce au **Parcours regard**, ce sont les enfants qui conduisent leurs familles vers le chemin du Théâtre. Rencontres avec des artistes, séances avec les médiateurs du théâtre, visite du théâtre, les plus jeunes découvrent des spectacles, l'envers du décor et pensent le monde qui les entoure.

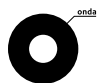
Avec Tous en scène ! les élèves ont une année pour découvrir une pratique artistique dans le cadre d'ateliers menés par un ou plusieurs artistes, voir des spectacles, rencontrer des structures partenaires de la ville et à la fin de tout ça, monter sur scène et nous présenter le fruit de leur travail.

Vous êtes enseignant(s), relais dans une structure associative ou territoriale ?

Contactez-nous pour que nous construisions ensemble votre projet.
Renseignements
Clarisse Maignot
01 41 80 69 64



PARTENAIRES INSTITUTIONNELS



PARTENAIRES ARTISTIQUES



G20
ÎLE-DE-FRANCE
Scènes publiques
en coopération



la briqueterie
cdcn val-de-marne



COMPLICES DE LA SAISON

Avec leur collaboration, nous vous proposons des soirées singulières : dedans, dehors, ici et ailleurs ! Nos complices sont aussi les ambassadeurs du Théâtre Cinéma auprès de leurs publics. MERCI à eux !

La Maison du Conte

Fabrique artistique dédiée au conte, nous partageons ensemble chaque saison, une programmation *Conte en complicité*.

Les Théâtres partenaires de la saison artistique :

LA CONSTELLATION fédère la compagnie Les Filles de Simone et 5 théâtres du Val de Marne * le Théâtre Chevilly Larue- André Malraux (Chevilly), l'Espace Culturel André Malraux (Kremlin-Bicêtre), le Théâtre Jean Vilar (Vitry-sur-Seine), le Centre Des Bords de Marne (Le Perreux sur Marne) et le Théâtre Antoine Watteau (Nogent-sur-Marne) * autour d'un projet au long court (2023-2026) et protéiforme : Penser et explorer le collectif. Ensemble, nous mutualisons nos forces, et créons des occasions de rassemblement. (p.38-39)

Garde d'enfants

Faites garder vos enfants (à partir de 3 ans) au Théâtre gratuitement, le temps de la représentation ! Réservation garderie obligatoire : 01 41 80 69 69 / resa@theatrechevillylarue.fr

Les services municipaux

Centre communal de l'Action Sociale
Conservatoire municipal de Musique et de Danse
Maison des Arts plastiques Rosa Bonheur
Médiathèque Boris Vian
Service municipal de la Jeunesse
Service Petite Enfance
Service des sports
Les centres de loisirs

Les associations et commerçants

Agenda 21 • L'As de table • Centre d'accueil de demandeurs d'asile • Cultures du Cœur • Espoir • ELAN • La Ferme du Saut du Loup • Jazz à Chevilly • La Librairie du Plateau • La Maison Pour Tous • L'Orchestre philharmonique de Chevilly-Larue • Sol'Épi • L'ASAP • la Boîte à cirque • Ressourcerie l'écume des choses

Les partenaires de l'éducation nationale

Écoles maternelles et primaires Chevillaises
Collège Liberté et Collège Jean Moulin
Lycée Pauline Roland de Chevilly-Larue
Lycée Guillaume Apollinaire de Thiais
Lycée Frédéric Mistral de Fresnes

Les crèches, leurs personnels et les assistantes maternelles
Les maisons de retraites de Chevilly-Larue

L'équipe du Théâtre-Cinéma de Chevilly-Larue remercie tous les lieux, associations et commerçants qui mettent nos documents d'information à la disposition du public.

TARIFS

SPECTACLES

Billets à l'unité, abonnement toute l'année ou places à partager entre amis, trouvez la formule idéale à vos envies!

ABONNEMENT

3 spectacles (ou plus) sur l'ensemble de la programmation à un tarif avantageux

	ABO 26 ANS ET +	ABO MINI *
ABO 3 SPECTACLES	39 €	27 €
SPECTACLE SUPPLÉMENTAIRE	7,50 €	6 €

AVANTAGES

- Tous les spectacles au Tarif Extra au même prix dans l'abonnement.
- Billet au tarif réduit pour la personne qui vous accompagne.
- Les spectacles supplémentaires (6€ et 7,50€) peuvent être réservés à tout moment dans la saison.

*ABONNEMENT MINI : -25 ans, bénéficiaires du RSA, demandeurs d'emploi, minimum vieillesse, cartes d'invalidité, familles nombreuses

Conditions : L'abonnement est nominatif. • Il donne droit à une place par spectacle. • Les 3 premiers spectacles doivent être réglés en une fois. Les spectacles avec repas (*Trente ans de blé* et *Le Banquet*), n'entrent pas dans l'abonnement.

HORS ABONNEMENT

	TARIF PLEIN	TARIF RÉDUIT *	TARIF MINI **
SPECTACLE CLASSIQUE	21 €	15 €	9 €
SPECTACLE EXTRA <i>Yé ! (Leau J), Guillermo Guiz et Airelle Besson Quartet</i>	26 €	20 €	12 €
SPECTACLE FESTIVAL DE MARNE OJUM	22 €	14 €	14 €
SPECTACLE AVEC REPAS <i>Trente ans de blé et Le Banquet</i>	13€		

* TARIF RÉDUIT

+ 65 ans, groupes (à partir de 10 personnes), cartes des Zamis de La Maison du conte, cartes cinéma, détenteurs Pass Navigo

** TARIF MINI

-25 ans, bénéficiaires du RSA, demandeurs d'emploi, bénéficiaires du minimum vieillesse, cartes d'invalidité, familles nombreuses.



TARIF EN FAMILLE

Certains spectacles indiqués « en famille » permettent de bénéficier d'un tarif avantageux pour les enfants comme les parents !

POUR TOUT ENFANT DE - 12 ANS	ADULTE ACCOMPAGNATEUR 2 MAXIMUM
5 €	7,50 €

SPECTACLES « EN FAMILLE » : *Freak-Marionnettes Circus* • *Mon petit cœur imbécile* • *Ça disparaît ?* • *Graine de cabane* • *Le Murmure des songes* • *Tèmpi Tèmtoa*

Condition : Venir au minimum avec un enfant de moins de 12 ans

PASS LIBERTÉ

Pour 55€, sentez-vous libre d'utiliser vos 5 places comme bon vous semble !

À utiliser seul, entre amis, collègues, voisins ou en famille, valable sur tous les spectacles de la saison.

Le Pass est sans obligation de réservation de spectacles au moment de l'achat.

Une fois le Pass épuisé, le propriétaire du Pass bénéficie du tarif réduit sur le reste de la saison ou peut reprendre un Pass.

Billetterie en ligne sur theatrechevillylarue.fr, par téléphone au 01 41 80 69 69 ou au guichet aux horaires d'ouverture de l'accueil-billetterie (p.56)

Avec le Pass culture, réservez des places de spectacle ou de cinéma !

CINÉMA

TARIF PLEIN ADULTE	6 €
TARIF RÉDUIT (+ 65 ans, familles nombreuses, demandeurs d'emploi, bénéficiaires du RSA, minimum vieillesse, cartes d'invalidité, groupe à partir de 10 personnes, cartes des Zamis de La Maison du conte, carte cinéma)	4,50 €
TARIF -25 ANS / ABONNÉS DU THÉÂTRE	4 €
TARIF -12 ANS	3,50 €
CARTE 10 PLACES (à utiliser seul, entre amis, collègues, voisins ou en famille)	40 €



BULLETIN D'ABONNEMENT SAISON 2024 / 2025

Renseignez le formulaire ci-dessous, puis sélectionnez vos spectacles au dos de ce document.

Si vous êtes du même foyer, une seule adresse suffit!

ABONNÉ N°1 ABO 26 ANS ET + MINI

NOM : PRÉNOM : DATE DE NAISSANCE :

ADRESSE :

CODE POSTAL : VILLE :

TÉL : E-MAIL :

ABONNÉ N°2 ABO 26 ANS ET + MINI

NOM : PRÉNOM : DATE DE NAISSANCE :

ADRESSE :

CODE POSTAL : VILLE :

TÉL : E-MAIL :

ABONNÉ N°3 ABO 26 ANS ET + MINI

NOM : PRÉNOM : DATE DE NAISSANCE :

ADRESSE :

CODE POSTAL : VILLE :

TÉL : E-MAIL :

	ABO 26 ANS ET +	MINI *
NOMBRE D'ABONNEMENT 3 SPECTACLES	___ X 39 € = ___€	___ X 27 € = ___€
NOMBRE DE SPECTACLES SUPPLÉMENTAIRES	___ X 7,50 € = ___€	___ X 6 € = ___€
NOMBRE DE SPECTACLES AVEC REPAS	___ X 13 € = ___€	___ X 13 € = ___€
SOUS-TOTAL	= ___€	= ___€
		TOTAL = _____

*Abonnement Mini :

-25 ans, bénéficiaires du RSA, demandeurs d'emploi, minimum vieillesse, personnes en situation de handicap, familles nombreuses

CHÈQUE
À L'ORDRE « RR518
/ THÉÂTRE CHEVILLY-LARUE »

ESPÈCES
UNIQUEMENT
SUR PLACE

CARTE BANCAIRE
SUR PLACE
OU PAR TÉLÉPHONE

SAISON
2024
2025

BULLETIN D'ABONNEMENT À ENVOYER OU À DÉPOSER AU
THÉÂTRE CHEVILLY-LARUE ANDRÉ MALRAUX

Place Jean-Paul Sartre
102, av. du Général de Gaulle
94550 Chevilly-Larue

L'abonnement est également disponible en ligne sur www.theatrechevillylarue.fr

		ABO N°1	ABO N°2	ABO N°3
OUM Festival de Marne	Ven 11 oct 20h	<input type="checkbox"/>	<input type="checkbox"/>	<input type="checkbox"/>
FRANÇÉ - Conte en complicité À La Maison du Conte	Ven 18 oct 19h	<input type="checkbox"/>	<input type="checkbox"/>	<input type="checkbox"/>
ON N'A PAS PRIS LE TEMPS DE SE DIRE AU REVOIR - Conte en complicité	Ven 18 oct 21h	<input type="checkbox"/>	<input type="checkbox"/>	<input type="checkbox"/>
FREAK-MARIONNETES CIRCUS	Ven 8 nov 19h30	<input type="checkbox"/>	<input type="checkbox"/>	<input type="checkbox"/>
LISIÈRE	Ven 15 nov 20h30	<input type="checkbox"/>	<input type="checkbox"/>	<input type="checkbox"/>
YÉ ! (L'EAU !) - Festival Kalypso	Ven 29 nov 20h30	<input type="checkbox"/>	<input type="checkbox"/>	<input type="checkbox"/>
LA FORMIDABLE ASCENSION SOCIALE TEMPORAIRE DE G. VERSTRAETEN	Jeu 5 déc 20h30	<input type="checkbox"/>	<input type="checkbox"/>	<input type="checkbox"/>
J'AURAIS MIEUX FAIT D'UTILISER UNE HACHE Clôture des Théâtrales Charles Dullin Festival non-mercantile	Ven 13 déc 20h30	<input type="checkbox"/>	<input type="checkbox"/>	<input type="checkbox"/>
QUAND JE SERAI GRANDE, JE SERAI PATRICK SWAYZE	Ven 10 janv 20h30	<input type="checkbox"/>	<input type="checkbox"/>	<input type="checkbox"/>
LE PAYS INNOCENT	Mar 14 janv 20h30	<input type="checkbox"/>	<input type="checkbox"/>	<input type="checkbox"/>
MON PETIT CŒUR IMBÉCILE Au Gymnase du Collège Liberté	Mar 21 janv 19h30	<input type="checkbox"/>	<input type="checkbox"/>	<input type="checkbox"/>
NOTRE ÉCOLE (TRAGI-COMÉDIE)	Ven 24 janv 20h30	<input type="checkbox"/>	<input type="checkbox"/>	<input type="checkbox"/>
AIRELLE BESSON QUARTET En coréalisation avec Jazz à Chevilly-Larue	Ven 7 févr 20h30	<input type="checkbox"/>	<input type="checkbox"/>	<input type="checkbox"/>
ÇA DISPARAÎT ?	Ven 14 févr 19h30	<input type="checkbox"/>	<input type="checkbox"/>	<input type="checkbox"/>
4211 KM	Ven 7 mars 20h30	<input type="checkbox"/>	<input type="checkbox"/>	<input type="checkbox"/>
L LA NUIT À la Maison pour Tous	Sam 8 mars 16h	<input type="checkbox"/>	<input type="checkbox"/>	<input type="checkbox"/>
GRAINE DE CABANE	Ven 14 mars 19h30	<input type="checkbox"/>	<input type="checkbox"/>	<input type="checkbox"/>
LE MURMURE DES SONGES	Mar 18 mars 20h30	<input type="checkbox"/>	<input type="checkbox"/>	<input type="checkbox"/>
DERRIÈRE LE HUBLLOT SE CACHE PARFOIS DU LINGE	Ven 21 mars 20h30	<input type="checkbox"/>	<input type="checkbox"/>	<input type="checkbox"/>
LES ESSENTIELLES	Ven 28 mars 20h30	<input type="checkbox"/>	<input type="checkbox"/>	<input type="checkbox"/>
ABOUT LAMBADA Biennale de danse du Val-de-Marne	Ven 4 avril 20h30	<input type="checkbox"/>	<input type="checkbox"/>	<input type="checkbox"/>
TÈMPI TÈMTOA - Conte en complicité À La Maison du Conte	Sam 5 avril 10h Sam 5 avril 11h15	<input type="checkbox"/> <input type="checkbox"/>	<input type="checkbox"/> <input type="checkbox"/>	<input type="checkbox"/> <input type="checkbox"/>
DALE RECUERDOS (JE PENSE À VOUS)	Mar 29 avril 20h30 Mer 30 avril 11h	<input type="checkbox"/> <input type="checkbox"/>	<input type="checkbox"/> <input type="checkbox"/>	<input type="checkbox"/> <input type="checkbox"/>

L'ÉQUIPE

DIRECTION

Cristel Penin Directrice

Éliane Pasquero Directrice d'administration générale

Bernard Beau Directeur technique

ADMINISTRATION

Florence Bourgade Responsable d'administration et de production

PÔLE PUBLIC

Émilie Araujo-Tran Responsable de la programmation cinéma

Émilie Gendrot Responsable des relations publiques

Clarisse Maigrot Chargée de développement des publics – Enfance-jeunesse

Camille Rousselot Chargée de communication

Hayett Snoussi Responsable billetterie

Emeline Decorde Chargée d'accueil et de billetterie

Tahar Aoudia Attaché à l'accueil et à la billetterie

Lili Megy, Manèle Sokrani Hôtesse d'accueil

TECHNIQUE

Philippe Vichery Régisseur général adjoint et régisseur lumière

Georges Vestry Projectionniste et diffusion des informations

Fatima Moussa et Brice Tarbes Agents d'entretien

LES TECHNICIENS INTERMITTENTS

Boris Arnal, Steve Couteaux, Anicée Dautref, Jean-Christophe Dumoitier,

Jean-Michel Levy, Brendan Martin, Dylan Martin, Christophe Moschkowitch,

Médéric Ory, Noureddine Ouriachi, Maxime Palmer, Alain Seigneuret,

Zoé Sulmont, Hugo Sicre de Fontbrune.



ACCUEIL & BILLETTERIE

TÉLÉPHONE

Accueil : 01 41 80 69 60
Billetterie : 01 41 80 69 69

DATES D'OUVERTURE

La BILLETTERIE est ouverte
du mardi 27 août 2024 au 18 juillet 2025

CÔTÉ THÉÂTRE

Permanence du mardi au vendredi
de 14h à 18h hors vacances scolaires
et 2 heures avant les spectacles

CÔTÉ CINÉMA

30 minutes avant la séance

ACCESSIBILITÉ



Personnes malentendantes

La salle de cinéma est équipée
d'une boucle magnétique (BIM)
pour les personnes malentendantes
et appareillées.



Films en audiodescription

Veillez nous contacter au moins 48h
avant votre venue. Un casque vous sera
prêté en échange d'une pièce d'identité.



Personnes à mobilité réduite

Le Théâtre Cinéma est accessible
aux personnes à mobilité réduite.
Informez-nous avant de votre
venue pour un accueil dans les
meilleures conditions.

BAR & RESTAURATION

Une heure avant le début du spectacle
et une heure après la fin du spectacle :
une restauration de qualité, légère
et abordable est proposée au bar
du théâtre.

GARDERIE D'ENFANTS (p.51)

ACCÈS

THÉÂTRE CHEVILLY-LARUE ANDRÉ MALRAUX

Place Jean-Paul Sartre
102 av. du Général de Gaulle
94550 Chevilly-Larue

VÉLOS

Le parvis du théâtre est équipé d'un parking
à vélos, protégé. Vous pouvez déposer casque
et batterie à l'accueil !

**TRANSPORTS EN COMMUN
C'EST NOUVEAU ! DIRECT EN MÉTRO**

Depuis Paris

MÉTRO :

LIGNE 14 : Arrêt L'Hay-les-Roses
ou Chevilly-Larue (Marché International)
+ 10 min à pied

MÉTRO + BUS

Au Métro 7 Villejuif – Louis Aragon :
Bus 286 jusqu'à Rue de Lallier,
puis marcher (12 min)

RER + BUS

Au RER B Croix de Berny : Bus TVM jusqu'à
Mairie de Chevilly-Larue (20 min)
Au RER B Bourg-La-Reine : Bus 192 jusqu'à
Centre Culturel – André Malraux (13 min)

STATIONNEMENT

Derrière le Théâtre
Voie de Rungis à la salle Simone
de Beauvoir
Sur la rue du Père Mazurié.
Rue des Écoles à droite de la Mairie
Av. du Général Leclerc (Lidl)





Charly Lévesque
Théâtre André Malraux
Spectacle vivant de la Cité

01 41 80 69 69
Place Jean-Paul Sartre
102, av. du Général de Gaulle
94550 Chevilly-Larue
theatrechevillylarue.fr

