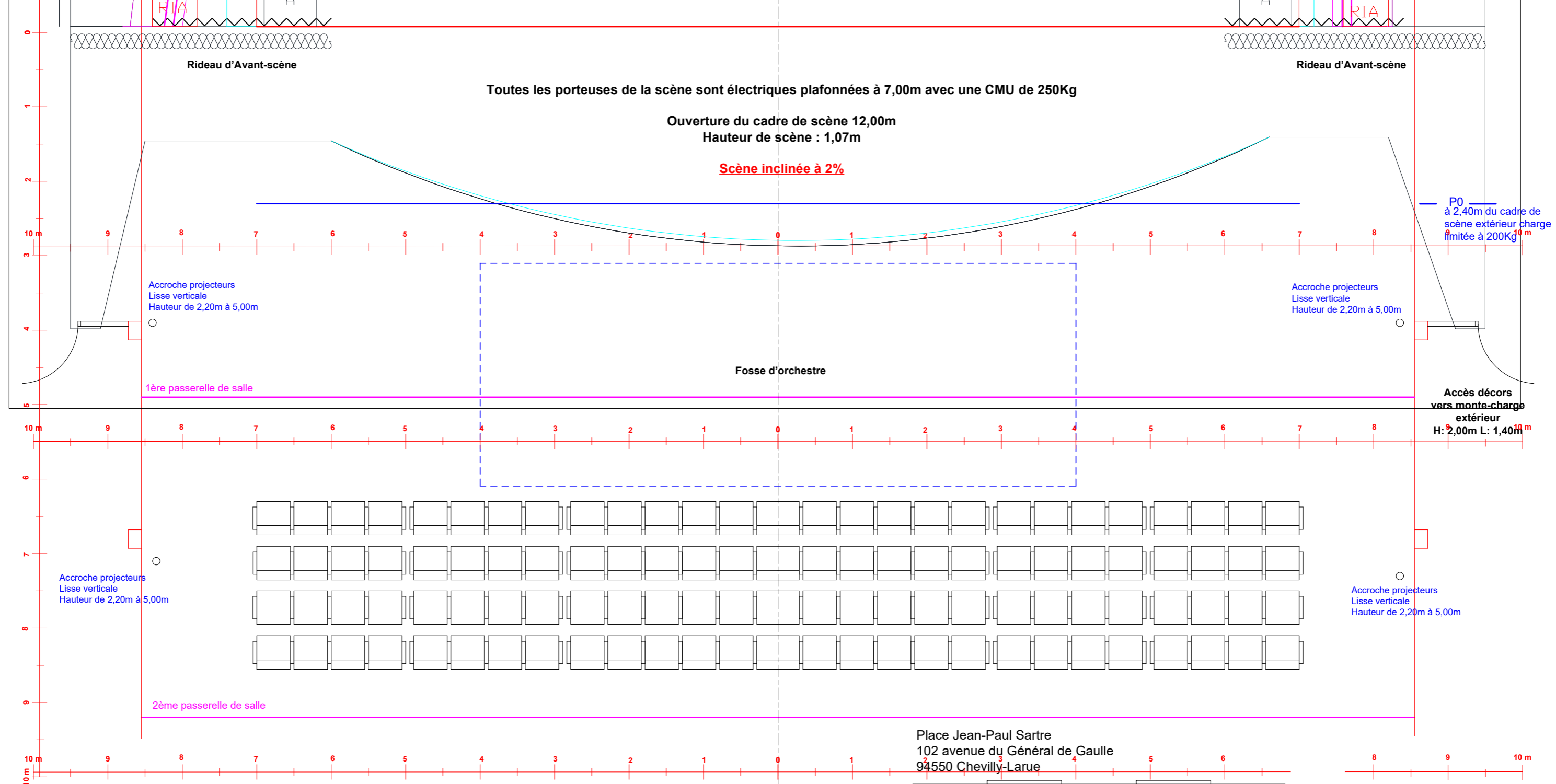


Toutes les porteuses de la scène sont électriques plafonnées à 7,00m avec une CMU de 250Kg

Ouverture du cadre de scène 12,00m  
Hauteur de scène : 1,07m

Scène inclinée à 2%



Place Jean-Paul Sartre  
102 avenue du Général de Gaulle  
94550 Chevilly-Larue

Scène inclinée à 2%  
Hauteur de la scène 1,07m  
Ouverture du cadre de scène 12,00m  
Profondeur du proscenium au mur du lointain 11,15m  
Profondeur du cadre de scène au mur du lointain 8,35m  
Rideau d'avant-scène rouge

Hauteur sous grill 7,00m  
Largeur des porteuses 14,00m  
Diamètre des porteuses 48mm  
Charge des porteuses électriques 250Kg  
1ère passerelle salle hauteur  
2ème passerelle salle  
3ème passerelle salle

maj: 28/05/2018	<b>PLAN DE MASSE</b>	Echelle : 1:50°
Réalisation A.BECAM DT TCLAM	<b>11/07/2018</b>	A3 - page 4/6

**THEATRE DE CHEVILLY-LARUE**

**ANDRE MALRAUX**